



Sayı : 75577333-TİM.EİB.GSK.00.1/5840
Konu : Singapur Gıda Ürünleri Sektörel
Ticaret Heyeti

İzmir, 08/08/2019
E-İleti

- AKDENİZ İHRACATÇI BİRLİKLERİ GENEL SEKRETERLİĞİ
- BATI AKDENİZ İHRACATÇILAR BİRLİĞİ GENEL SEKRETERLİĞİ
- DENİZLİ İHRACATÇILAR BİRLİĞİ GENEL SEKRETERLİĞİ
- DOĞU ANADOLU İHRACATÇILAR BİRLİĞİ GENEL SEKRETERLİĞİ
- DOĞU KARADENİZ İHRACATÇILAR BİRLİĞİ GENEL SEKRETERLİĞİ
- GÜNEY ANADOLU İHRACATÇI BİRLİKLERİ GENEL SEKRETERLİĞİ
- İSTANBUL İHRACATÇI BİRLİKLERİ GENEL SEKRETERLİĞİ
- KARADENİZ İHRACATÇI BİRLİKLERİ GENEL SEKRETERLİĞİ
- ORTA ANADOLU İHRACATÇI BİRLİKLERİ GENEL SEKRETERLİĞİ
- ULUDAĞ İHRACATÇI BİRLİKLERİ GENEL SEKRETERLİĞİ

**MERSİN-ANTALYA-DENİZLİ-ERZURUM-TRABZON-GAZİANTEP-İSTANBUL-
GİRESUN-ANKARA-BURSA**

Türkiye İhracatçılar Meclisi koordinasyonu ve Ege İhracatçı Birlikleri organizasyonunda, 25-28 Kasım 2019 tarihleri arasında Singapur'a yönelik **Gıda Ürünleri Sektörel Ticaret Heyeti** düzenlenecek, bu kapsamda katılımcı firmalarımız ile alıcı firmalar arasında ikili iş görüşmeleri yapılacaktır.

Singapur, lojistik açıdan bulunduğu konum ile Asya-Pasifik Bölgesindeki diğer pazarlara yönelik bir geçiş kapısı niteliğinde olması, bölge ülkelerine ulaşmak amacıyla pek çok ülke tarafından bir merkez olarak kullanılması ve kişi başına düşen 57 bin dolar GSYİH ile önemli bir ticaret potansiyeline sahiptir. 2018 yılında 12,4 milyar ABD Doları değerinde gıda ürünleri ithalatı gerçekleştiren Singapur'un en fazla ithal ettiği ürün grupları arasında **süt ve süt ürünleri, alkollü içecekler, unlu mamuller, pastacılık ürünleri, kırmızı et, çikolatalı ürünler, su ürünleri, soslar, taze ve kuru meyveler** yer almaktadır.

Ekte yer alan taslak program çerçevesinde gerçekleştirilecek ve Ticaret Bakanlığı tarafından desteklenmesi beklenen ticaret heyetinin tahmini destekli katılım ücreti kişi başı 1.500 ABD Doları olup söz konusu katılım ücretine;

- İstanbul çıkışlı gidiş dönüş ekonomi sınıfı uçak bileti,
- Singapur'da 3 gece konaklama,
- Singapur havaalanı transferleri ve program kapsamındaki şehir içi heyet transferleri,
- İkili iş görüşme organizasyon masrafları,
- Katılımcı firma tanıtım kitapçığı ve diğer tanıtım faaliyetleri,
- Program kapsamındaki heyet akşam yemeği,

dahildir.



Söz konusu ticaret heyetine katılmak isteyen firmaların 16.08.2019 Cuma günü mesai bitimine kadar ekte yer alan Katılımcı Firma Şirket Yazısını (EK-C3) doldurarak 1.500 ABD Doları katılım ücretini aşağıda belirtilen banka hesabına yatırmaları gerekmektedir.

Bilgilerinizi ve söz konusu heyet programının üyelerinize duyurulmasını arz ederim.

e-imzalıdır
İ. Cumhur İŞBİRAKMAZ
Genel Sekreter

EK:

1. Katılımcı Firma Şirket Yazısı (EK-C3) (1 s.),
2. Taslak Program (1 s.),
3. Singapur Gıda Sektör Raporu (39 s.),

Katılım Bedelinin Yatırılacağı Banka Bilgileri (ABD Doları Hesabı)

EGE İHRACATÇI BİRLİKLERİ GENEL SEKRETERLİĞİ

TÜRKİYE HALK BANKASI / ALSANCAK ŞUBESİ ŞUBE KODU: 731

IBAN: TR05 0001 2009 7310 0053 0002 66

(Açıklama bölümüne Singapur Ticaret Heyeti Katılım Bedeli yazılmalı ve başvuru yapan firma ile ödemeyi gerçekleştiren firma aynı olmalıdır.)

Ayrıntılı Bilgi İçin İletişim:

Gökay Çelikli

EİB Tarım 3 Şubesi

E-Posta: gokay.celikli@eib.org.tr

Telefon: 0232 488 60 24

EK C3

(Sektörel Ticaret Heyeti Katılımcı Firma Talep Yazısı)

EGE İHRACATÇI BİRLİKLERİ GENEL SEKRETERLİĞİ'NE

Şirket olarak 2011/1 sayılı “Pazar Araştırması ve Pazara Giriş Desteği Hakkında Tebliğ” kapsamında gerçekleştirilmesi planlanan Singapur Gıda Ürünleri Sektörel Ticaret Heyeti Programında katılımcı olarak yer almak istiyoruz.

KİMLİK BİLGİLERİ

| | |
|--|---|
| Tam Yasal Adı | |
| Vergi Dairesi ve Vergi Kimlik Numarası | |
| Adres | |
| Kuruluş Tarihi | |
| Telefon Numarası | |
| Faks Numarası | |
| E-posta Adresi | |
| İnternet Adresi | |
| Çalışan Sayısı | |
| Faaliyet Sektörü | |
| Üretilen veya Ticareti Yapılan Ürünler | |
| Son 3 Yıllık İhracat Rakamları (Eğer var ise) | |
| İhracat Pazarları (Ülkeler) | |
| Firma ve Faaliyetleri Hakkında Bilgi | <i>- Firma hakkında kısa bilgi veriniz. - Firmanın ihracat amacıyla gerçekleştirmekte olduğu faaliyetler hakkında kısa bilgi veriniz.</i> |

Tarih
Şirketi temsil ve ilzama yetkili kişi adı, unvanı
İmza
Şirket Kaşesi



Singapur Ticaret Müşavirliği



SİNGAPUR GIDA SEKTÖRÜ ÜLKE RAPORU (2018)

Hazırlayan: Hürol KARLI
Singapur Ticaret Müşaviri



İÇİNDEKİLER

| | |
|--|-----------|
| SİNGAPUR EKONOMİSİ VE DIŞ TİCARETİ..... | 4 |
| Genel Bilgiler..... | 4 |
| Ticaret Merkezi ve Bölgesel Entegrasyon..... | 5 |
| SİNGAPUR GIDA SEKTÖRÜ..... | 7 |
| Et – Tavuk – Deniz Ürünleri – Meyve ve Sebze Alt Sektörü | 12 |
| Singapur Pazarına Giriş Yöntemleri | 14 |
| İSTATİSTİKİ VERİLER | 17 |
| Türkiye-Singapur İkili Ticareti (milyon ABD Doları)..... | 17 |
| SEKTÖREL VERİLER..... | 18 |
| Singapur’un İthalat Rakamları..... | 18 |
| Dünya Geneli İthalat | 18 |
| Türkiye’den Singapur’a Yapılan İhracat..... | 19 |
| Singapur’un İhracat Rakamları | 19 |
| Dünya Geneli İhracat | 19 |
| Türkiye’nin Singapur’dan Yaptığı İthalat | 20 |
| Singapur’un En Çok İthalat Yaptığı Ülkeler..... | 21 |
| Singapur’un En Çok İhracat Yaptığı Ülkeler | 23 |
| SİNGAPUR FİRMA, KURUM VE KURULUŞ BİLGİLERİ | 25 |
| SİNGAPUR’DA DÜZENLENEN GIDA SEKTÖRÜ FUARLARI | 25 |
| Yiyecek ve İçecek Sektörü | 25 |
| SİNGAPUR TİCARET MÜŞAVİRLİĞİ WEB SİTESİ..... | 26 |
| SİNGAPUR EKONOMİ VERİLERİ | 26 |
| ÖNEMLİ BAĞLANTILAR | 27 |
| SİNGAPUR’DAKİ BÜYÜK SÜPERMARKET ZİNCİRLERİ | 28 |
| YAŞ MEYVE SEBZE SEKTÖRÜ FİRMALAR | 31 |
| GIDA SEKTÖRÜ FİRMALAR..... | 35 |



SİNGAPUR EKONOMİSİ VE DIŞ TİCARETİ

Genel Bilgiler

Singapur gerek yüzölçümü, gerekse 5.5 milyonluk nüfusu açısından değerlendirildiğinde, küçük bir ada ülkesi olarak algılanmaktadır. Bununla birlikte 2016 yılı sonu rakamlarıyla Singapur, 296 milyar ABD Doları Gayri Safi Yurtiçi Hasılaya (GSYİH) ve kişi başı 52 bin ABD Doları gelir düzeyine sahiptir.

Milli gelirin 2 katını aşan 700 milyar ABD Doları dış ticaret hacmi ile çok önemli bir ekonomik ve ticari potansiyele sahip olduğunu göstermektedir.

(2017 Yılı : 373 milyar ABD doları ihracat – 327 milyar ABD doları ithalat – Trademap)

Açıklanan verilere göre Singapur ekonomisi 2016 yılının genelinde %2, 2017 yılında ise %3.6 büyümeye kaydetmiştir. (Kaynak ve Resimler: Singapur İstatistik İdaresi)



Singapur lojistik açıdan bulunduğu konum ve diğer pazarlara açılan geçiş kapısı niteliği ile Güney Doğu Asya'daki en önemli ticaret ve finans merkezlerinden birisi olup Asean Ekonomik Alanı'nın ve Trans Pasifik Ortaklık Anlaşması'nın tarafıdır. Çin ve Hindistan'ın yanı sıra, Malezya, Endonezya, Vietnam, Tayvan, Tayland ve Avustralya gibi bölge ülkeleri ile sıkı ekonomik ve ticari bağları Singapur'un bu konumunu güçlendirmektedir.

Singapur gerçekleştirdiği ithalatın yaklaşık yarısını re-eksport yoluyla diğer ülkelere ihraç etmektedir. Bu özelliği nedeniyle Singapur, yüksek gelir düzeyine sahip tüketicilerden oluşan dinamik iç pazarının yanı sıra, özellikle bölge ülkelerine ulaşmak amacıyla pek çok ülke tarafından bir merkez olarak kullanılmaktadır.

Bu çerçevede, ilgilenilen ihracat ürünlerinin Singapur'un yanı sıra, Güney Doğu Asya ülkeleri ile Çin Halk Cumhuriyeti ve Hindistan gibi piyasalarda yer alması için Singapur'un lojistik imkanları ile güçlü ekonomik ve ticari bağlarından yararlanılması son derece isabetli olacaktır.



Ticaret Merkezi ve Bölgesel Entegrasyon

Singapur dış ticaret politikaları açısından incelendiğinde ise, dünyadaki en liberal ülkeler arasında yer almaktadır. Petrol ürünleri, tütün ve tütün mamulleri, alkollü içkiler ile motorlu taşıtlar dışındaki mallardan gümrük vergisi, resim ve harç alınmamaktadır. Bununla birlikte, ihracat amaçlı Singapur serbest bölgelerinde depolanan mallar dışındaki ürünlerden % 7 oranında Mal ve Hizmetler Vergisi (KDV) alınmaktadır. Singapur'da gümrük vergisine tabi ürünler ve uygulanan oranlar hakkında detaylı bilgiye Singapur Gümrük İdaresinin aşağıdaki linkinden ulaşabilirsiniz.

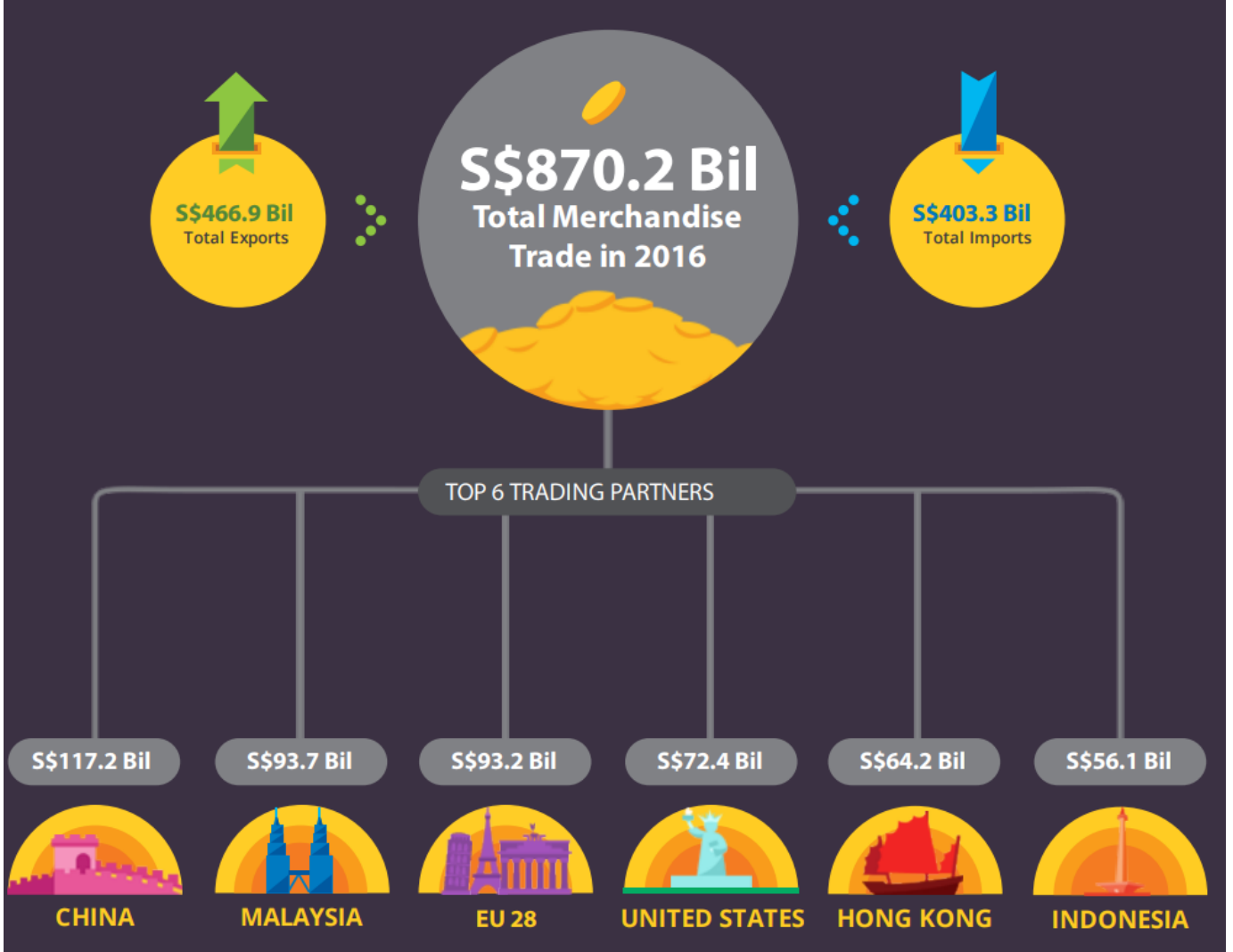
<http://www.customs.gov.sg/leftNav/info/Importer.html>

Bölgesel ve ikili entegrasyonlar ile serbest ticaret anlaşmaları Singapur dış ticaret politikasının temel taşlarından birisini oluşturmaktadır. Sahip olduğu geniş bölgesel entegrasyonlar ve serbest ticaret anlaşmaları ağı, Singapur'u bölge ülkelerinin yanı sıra, gelişmiş ekonomilere ve yeni pazarlara bağlamaktadır.

Singapur 31 ülkeyi kapsayan 20 ikili ve bölgesel serbest ticaret anlaşması ağına sahiptir. Bunlar; ASEAN Serbest Ticaret Bölgesi, ASEAN-Avustralya-Yeni Zelanda, ASEAN-Çin Halk Cumhuriyeti, ASEAN-Hindistan, ASEAN-Japonya, ASEAN-Güney Kore, Avustralya, Çin Halk Cumhuriyeti, Kosta Rika, Körfez İşbirliği Konseyi, Ürdün, Hindistan, Japonya, Güney Kore, Yeni Zelanda, Panama, Peru, EFTA (İsviçre, Lihtenştayn, Norveç ve İzlanda), Trans-Pasifik Ekonomik İşbirliği Anlaşması (Brunei, Yeni Zelanda, Şili, Singapur) ile Amerika Birleşik Devletleri'dir. Singapur'un serbest ticaret anlaşmaları ile ilgili detaylı bilgilere <http://www.iesingapore.gov.sg/Trade-From-Singapore/International-Agreements/free-trade-agreements> adresinden ulaşabilirsiniz

Ülkemiz ile Singapur arasında imzalanan serbest ticaret anlaşması (STA) 1 Ekim 2017 tarihi itibari ile yürürlüğe girmiştir. Ülkemizin şimdiye kadar akdettiği en kapsamlı "yeni nesil STA" olan Singapur STA'sı pek çok açıdan stratejik önem taşımaktadır. Güney Asya bölgesinde yapılması hedeflenen diğer kapsamlı STA'lara esas teşkil etmesi amaçlanan STA ile ihracatımızın sektörel ve bölgesel temelde çeşitlendirilmesi suretiyle Asya pazarındaki rekabet gücümüzün arttırılarak Singapur'dan ülkemize gelecek yabancı yatırımların teşvik edilmesi ve iki ülke işadamları arasında yeni işbirliği ve yatırım imkânlarının yaratılması hedeflenmektedir. **Bu çerçevede, Gıda sektöründe firmalarımızın ihracatlarında gümrük vergisi bulunmamaktadır.**

Singapur kişi başına düşen 52 bin ABD doları milli gelir düzeyi ve sahip olduğu gelişmiş altyapısı ile yabancı firmaların faaliyetlerinde merkez olma fonksiyonunu, en yakın rakibi Hong Kong'la birlikte çok iyi kullanmaktadır. Malezya, Tayvan, Tayland, Çin Halk Cumhuriyeti, Endonezya, Hindistan gibi diğer bölge ülkeleri ile karşılaştırıldığında, dış ilişkileri ve ticari politikaları açısından "en istikrarlı ülke" olması nedeniyle Singapur ticari ve idari faaliyetleri için yabancı şirketlerce tercih edilmektedir. Bu çerçevede, Singapur'da 7.000'i çokuluslu olmak üzere yaklaşık 37.000 yabancı şirket bulunmakta olup, bunların 4.000'inin bölge merkezi de Singapur'da yer almaktadır.



Asya faaliyetlerini yönetmek, kontrol etmek ve büyütme isteyen yabancı şirketler Singapur'u tercih etmekte, ayrıca özellikle Çin ve Hint şirketleri ülkelerine yakın buldukları Singapur'u şirketlerinin uluslararasılaşması için bir merkez olarak kullanmaktadır. Dolayısıyla, Singapur global şirketlerin Asya'ya açılması, Asyalı şirketlerin küreselleşmesi açısından stratejik bir ev, Global-Asya merkezi işlevi görmektedir.

Küçük bir ada ülkesi olan Singapur'un coğrafi sınırları önemli zorluklar yaratmakla birlikte, vergi kolaylıkları, hükümet desteği, sanayi teşvikleri pek çok firmayı Singapur'a yatırım yapmaya yöneltmektedir. Dünyanın en işlek limanlarından birisine sahip olması ve düzenleyici çerçevenin sağladığı imkanlar da Singapur'un bölgedeki en önemli yatırım merkezlerinden birisi haline gelmesinde rol oynamıştır.

Bu çerçevede, ithalat potansiyeli ve re-eksport kabiliyeti, uygulamakta olduğu liberal ticaret politikaları, lojistik açıdan bulunduğu avantajlı konum ile bölgeye açılmak açısından bir merkez olarak kullanılabilecek olması Singapur'u ihracatımız açısından daha da önemli kılmaktadır.

SİNGAPUR GIDA SEKTÖRÜ

Singapur gıda sektörüne bakıldığında, ülkede tarımsal üretimin yok denecek kadar az olması nedeniyle gıda ihtiyacının tamamına yakını ithalat yoluyla karşılanmaktadır. Bu nedenle, tüketime yönelik gıda ürün ithalatının yıllık 7 milyar ABD dolarına ulaştığı görülmektedir. Singapur'un ithalatında en yüksek paya sahip ülkeler ABD, Avustralya, Avrupa Birliği, Brezilya, Malezya, Tayland ve Endonezya olarak yer almaktadır.

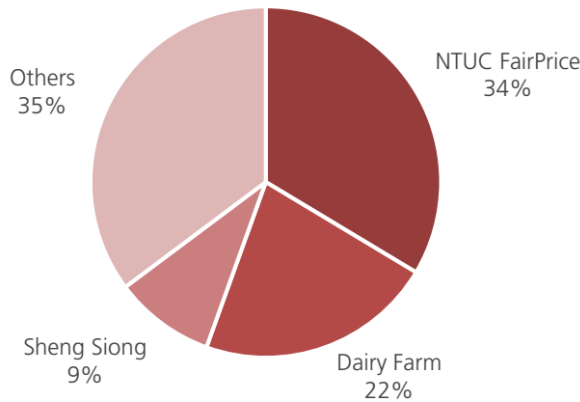
Pazara girmek, Singapur firmaları ile iş yapmak rahat ve güvenli olmakla birlikte ithalatçı firmalar arasında çok sıkı bir rekabet bulunmaktadır. Gıda sektöründe hizmet veren yerel perakende firmaları temelde 3 grup olarak ele alınabilir. Bunlar:

1. Büyük zincir supermarket ve mağazalar
2. Convenience mağazaları (7-11 , Cheers gibi)
3. Özelleşmiş mağazalar

Bununla birlikte, son yıllarda internet üzerinde market alışverişi ciddi biçimde artmaktadır. Euromonitor şirketinin araştırmalarına göre 2015 yılında internet üzerinden yapılan gıda alışverişi 1.3 milyar ABD doları iken 2020'de bu oranın 2.3 milyar ABD dolarına ulaşması bekleniyor. Bu trende yönelik olarak, zincir marketler internet sitesi üzerinden alışveriş imkanı sağladığı gibi, sadece internet üzerinden satış yapan "Redmart" gibi büyük firmalar da bulunmaktadır.

Singapur nüfusu son 10 yılda, yıllık yaklaşık %2.5 oranında hızla büyümüş olup, enflasyon %2 seviyelerinde seyretmektedir. Bu veriler kapsamında Euromonitor danışmanlık şirketinin araştırmalarına göre, Singapur perakende sektörü yıllık %1 ortalama hızla büyüyerek 2021 yılında 8.7 milyar Singapur doları büyüklüğe ulaşacaktır. Araştırmalara göre, pazarın büyük bir kısmının Fairprice , Dairy Farm, Sheng Siong gibi supermarket zincirleri tarafından kontrol edildiği görülmekte olup ,bu marketlerin tedarikçiler üzerinde güçlü bir pazarlık gücü bulunmaktadır.

Breakdown of Singapore's grocery retail market 2016



Source: Euromonitor, DBS Bank

Remarks

1. Approximately 90% of supermarkets, hypermarkets, and convenience stores are dominated by Sheng Siong, Dairy Farm, and NTUC Fairprice
2. Supermarkets have strong bargaining power versus its suppliers.

Number of MGR outlets 2016

| Excludes petrol stations | DFI | NTUC | SSG | Others | Total |
|--------------------------|-----|------|-----|--------|-------|
| Supermarkets | 107 | 133 | 40 | 45 | 325 |
| Hypermarkets | 8 | 7 | 0 | 1 | 16 |
| Convenience stores | 488 | 90 | 0 | 29 | 607 |
| Total | 603 | 230 | 40 | 75 | 948 |

Büyük Marketler

| Retailer | Outlet Types | Annual % Sales (20145) | No. of Outlets | Location | Procurement method |
|--------------------------|--|------------------------|----------------|-------------|--|
| Fairprice (cooperative) | Super, hyper, convenience, and online retailing. | 32.8% | 285 outlets | Island-wide | Directly, consolidators and agents/distributors. |
| Dairy Farm International | Super, hyper, convenience, and online retailing | 17% | 848 outlets | Island-wide | Directly, consolidators and agents/distributors. |
| Sheng Siong | Supermarkets and online retailing | 9.3% | 33 outlets | Island-wide | Directly, consolidators and agents/distributors. |

Küçük Zincir Convenience Marketler

| Retailer & Market Type | Ownership | % Sales 2014 | No. of Outlets | Locations | Purchasing Agent Type |
|------------------------|-----------------------------|--------------|----------------|-------------|-------------------------------------|
| 7-Eleven (convenience) | HK (DFI) | 0.6 | 502 | Island wide | Importer/Agent/Distributor |
| Cheers (convenience) | Local (NTUC FairPrice) | 0.2 | 139 | Island wide | Importer/Agent/Distributor Importer |
| Choices (gas mart) | Local (Singapore Petroleum) | 0.2 | 40 | Island wide | Importer/Agent/Distributor |
| Star Mart | Local | 0.2 | 27 | Island | Importer/Agent/Distributor |

Özelleşmiş Mağazlar

| Retailer & Market Type | Ownership | % Sales 2015 | No. of Outlets | Locations | Purchasing Agent Type |
|------------------------|------------------|--------------|----------------|-------------|----------------------------|
| Watsons | Hutchison Whamoa | 19.5% | 112 | Island wide | Importer/Agent/Distributor |
| Guardian | DFI Group | 15% | 135 | Island wide | Importer/Agent/Distributor |
| Unity | NTUC Healthcare | 5.5% | 60 | Island wide | Importer/Agent/Distributor |
| GNC | Osim Int'l | 4% | 63 | Island wide | Importer |

Kaynak: USDA Foreign Agricultural Service

Aşağıda yer alan tabloda, Singapur pazarında satılmakta olan bazı ürün grupları, ithalat yapılan ülkeler ve yerel-yabancı markalar arasındaki rekabet durumları yer almaktadır.

| Product Category | Major Supply Sources | Strengths of Key Supply Countries | Advantages/Disadvantages of Local Suppliers |
|--|---|--|---|
| Dairy Net Imports: \$855,564,383 | 1. New Zealand: - 32% 2. Australia: 19% 3. U.S.: 8% | NZ: freight advantage and exportable supplies; traditional supplier | Local dairy companies are strong competitors and have brand/name familiarity with the domestic consumers. |
| | 4. Thailand: 6% | Australia: freight advantage, leads in liquid milk; and processed cheese. Most retailers' in-house brands are imported from Australia. U.S. exports \$71 million in 2015. | The local brands include <i>Magnolia</i> , <i>Farmhouse</i> , <i>Daisy</i> (F&N), <i>Meji</i> (Meji Co. Ltd.) and <i>HL</i> and <i>Marigold</i> brands (Malaysian Dairy Industries) |
| Breakfast cereal Net Imports: \$44,435,349 | 1. Malaysia: 22% 2. U.S.: 20% 3. China: 11% 4. Thailand: 8% | International brands dominate: Kellogg's (U.S.) and Post (U.S.); imported directly from U.S. or from regional facilities. | Singapore does not produce breakfast cereals. |
| Beef and Offal Net Imports: \$ 257,305,485 | 1. Australia: 37% 2. Brazil: 27% 3. New Zealand: 11% 4. U.S.:10% | Australia has freight advantage and enjoys status as traditional supplier; NZ also price competitive. Brazil competes in the frozen beef segment. U.S. beef caters to premium market | Singapore does not produce beef. |
| Poultry Net Imports: \$ 338,267,228 | 1. Brazil: 58% 2. Thailand: 21% 3. U.S.: 11% 4. Malaysia: 5% | Brazil is the most price competitive. Notable Brazilian brands include Borella, Sadia and Seara. U.S. has been losing market share. | Malaysian live chickens are imported and slaughtered. |
| Snacks Net Imports: \$ 390,954,758 | 1. Malaysia: 15% 2. U.S.: 10% 3. Italy: 10% 4. Switzerland: 6% | Made in Malaysia, Indonesia, Thailand & China International Brands such as Mars, Nestle, Kraft Mondelez dominate the market. Stiff competition for expensive shelf space. | A strong local snack manufacturing sector exists, but there is room for more. |

| | | | |
|---|--|---|---|
| Eggs and products Net Imports: \$ 124,080,877 | 1. Malaysia: 88% 2. China: 5% 3. Vietnam: 3% 4. U.S.: 1% | Malaysia has close proximity and lower transportation costs. AVA's strict import requirements, limit U.S. opportunities. | Three local farms produce eggs, and are seeking various ways to differentiate their eggs. |
| Fish and seafood Net Imports: \$ 1,037,663,927 | 1. China: 16% 2. Malaysia: 12% 3. Indonesia: 11% 4. Vietnam: 10% 11. USA: 2% | Price competitive. ASEAN countries and China dominate. Fresh/chilled/ prawns, live crabs, frozen cuttlefish, and squids are key products. | 90% of fish and seafood is imported. The remainder is supplied by the 100 sea-based aquaculture operations. Production is increasing. |
| Fresh fruits group Net Imports: \$ 525,016,055 | 1. U.S.: 16% 2. China: 14% 3. Malaysia: 12% 4. Australia: 11% | Top U.S. fresh fruits: grapes, oranges, strawberries and apples. U.S. dominates sales of these fruits when they are in season. Very competitive market with supplies from different sources. | Singapore does not grow any fruits. |
| Fresh vegetables Net Imports: \$ 431,010,255 | 1. Malaysia: 37% 2. China: 27% 3. Australia: 8% 4. Thailand: 5% 7. U.S.: 4% | Top suppliers have freight advantage in shipping these perishables. U.S. products are air-flown and caters to the premium market. | Singapore neither produces fresh vegetables nor produce products that compete with U.S. vegetables. |
| Dried fruits and nuts (HS code: 08) Net Imports: \$ 688,579,730 | 1. U.S.: 17% 2. China: 12% 3. Malaysia: 10% 4. Australia: 9% | U.S. nuts are very popular. Some are repacked and sold under local brands. | Singapore is not a major producer of edible nuts and dried fruit. |
| Non-alcoholic beverages Net Imports: \$ 209,811,993 | 1. Malaysia: 58% 2. Thailand : 11% 3. Vietnam: 7% 4. U.S.: 4% | Regional fruit juices dominate food service products. U.S. leads the chilled retail-packed fruit juices. Notable U.S. brands include Welch's, Del Monte, Minute Maid Florida Citrus, Ocean Spray. | A strong sector in fruit juices, such as Fraser & Neave, Malaysia Dairy Industries, and Pokka Singapore. |

Kaynak: USDA Foreign Agricultural Service ve Global Trade Atlas

Singapur'da gıda ürünlerinin ithalatına yönelik standart ve düzenlemeleri belirleyen kurum Singapur Gıda ve Veteriner İdaresi'dir. **(Agri-food and Veterinary Authority of Singapore) (AVA)**. İlgilenilen ürün gruplarının ithalatına yönelik özel bir uygulama bulunup bulunmadığı, paketleme ve etiketleme kriterleri, sağlık belgeleri gibi detaylara aşağıda yer alan bağlantıdan ulaşılabilmesi mümkündür.

www.ava.gov.sg

Diğer yandan, ülkede, nüfusun %14üne tekabül eden 700 bin civarında Müslüman nüfus yaşamaktadır. Bu nüfusun talepleri doğrultusunda helal belgeli ürünler piyasada satılmakta ve bununla birlikte helal belgesine sahip restoran, otel, et kesim yerleri gibi işletmeler de hizmet vermektedir. Fakat, helal ürüne gelen talep sadece bu kesimden gelmemektedir. Singapur, bir turizm ülkesi olma özelliği taşımakta olup 2017 yılında 17 milyon turist ağırlamıştır. Bu sayının yaklaşık 2.95 milyonunun Endonezya'dan, 1.1 milyonunun Malezya'dan gelen turistler oluşturmakta olup, bu gruptan da helal ürün ve işletmelere talep olmaktadır.

Singapur'da helal belgesi veren kurum **Majlis Ugama Islam Singapura (MUIS)** dir. Bahsi geçen kurumun çalışmalarına göre 2014-2016 yılları arasında helal sertifikası alımında artış görülmektedir. 2015 yılında helal sertifikası alım miktarı 4.7 milyon Singapur doları iken, 2016 yılında 5.8 milyona yükselmiştir. 2016 yılında, MUIS 4016 işyeri ile 40311 ürüne helal sertifikası vermiştir. Bu ürünler arasında gıda katkı maddeleri, tatlandırıcılar, hazır yemekler, et ve sos gibi ürünler yer almaktadır.

<https://www.muis.gov.sg/Halal/Halal-Certification/Scheme-Types-Eligibility-Criteria-HCC>

Söz konusu kurumdan alınan bilgi çerçevesinde, ülkemizden

- GIMDES (Gıda ve İhtiyaç Maddeleri Denetleme ve Sertifikalama Araştırmaları Derneği)
 - Kas Uluslararası Sertifikasyon Gözetim Ve Teknik Kontrol Hizmetleri Limited Şirketi
- tarafından verilen helal belgelerinin MUIS tarafından tanındığı belirtilmektedir.

Singapur ve bölge pazarında yer almak isteyen firmalarımızın helal belgesine sahip olması önem arz etmektedir.

Singapur'un genel olarak gelir ve eğitim seviyesi yüksek tüketicilere sahip olması nedeniyle son yıllarda organik ürünlere olan ilgi de hızla artmaktadır. Organik ürünlere sahip firmalarımızın bu fırsatları değerlendirmesi uygun olacaktır.

| USD '000 | 2010 | 2011 | 2012 | 2013 | 2014 | 2015 |
|--|---------|---------|---------|---------|---------|---------|
| Organic Baby Food | 504.1 | 549.1 | 639.7 | 676.4 | 714.7 | 749.0 |
| Organic Breakfast Cereals | 429.1 | 447.6 | 464.3 | 480.5 | 496.4 | 513.7 |
| Organic Confectionery | 174.3 | 180.2 | 184.8 | 191.3 | 198.4 | 206.5 |
| Organic Frozen Meat, Seafood, Fruit and Vegetables | 106.4 | 108.5 | 111.1 | 113.2 | 116.4 | 117.2 |
| Organic Oils and Fats | 112.9 | 119.8 | 125.8 | 133.3 | 140.9 | 147.2 |
| Organic Rice, Pasta and Noodles | 4,947.4 | 5,179.6 | 5,442.4 | 5,722.5 | 6,089.6 | 6,360.3 |
| Organic Packaged Food | 6,274.3 | 6,582.7 | 6,968.2 | 7,317.2 | 7,756.5 | 8,094.1 |

(Source: Euromonitor International from official statistics, trade associations, trade press, company research, store checks, trade interviews, trade sources)

Et – Tavuk – Deniz Ürünleri – Meyve ve Sebze Alt Sektörü

Gıda sektörünün çok fazla çeşitte ürünü içermesi nedeniyle net satış tutarı ve miktarı konusunda net bir bilgiye ulaşmak mümkün olmasa da alt başlıklar altında sektöre bakılabilir.

Singapur Gıda ve Veteriner İdaresi'nin açıkladığı 2016 yılı verilerine göre et, tavuk, deniz ürünleri, yumurta, meyve ve sebze ürünlerine ilişkin ithalat istatistikleri aşağıda görülmektedir:

Bu tabloya göre;

- Tavuk yıllık tüketimi yıldan yıla artarak 205000 tona ulaşmış olup, 2016 yılında 520 milyon Singapur doları ithalat yapılmıştır.
- Et tüketiminde miktar olarak yüksek bir artış görülme de yapılan ithalat tutar olarak yıldan yıla artmış 2016 yılında 250 milyon Singapur doları olarak gerçekleşmiştir.
- İhracatçılarımız için potansiyel bir alan olarak değerlendirilebilecek yaş meyve ve sebze de hem miktar hem tutar bazında ithalatı ciddi artışlar gerçekleşmiştir. 2016 yılında sebze ithalatı 535000 ton ve 614 milyon Singapur dolarına ulaşmış, meyve ithalatı ise 438000 ton – 704 milyon Singapur doları olmuştur.

Food imports

| Food Imports | | 2007 | 2008 | 2009 | 2010 | 2011 | 2012 | 2013 | 2014 | 2015 | 2016 |
|--------------------|----------------|---------|---------|---------|---------|---------|---------|---------|---------|---------|---------|
| Item | | | | | | | | | | | |
| Chicken | Tonne | 156,913 | 163,729 | 160,715 | 169,163 | 180,177 | 183,343 | 182,123 | 178,133 | 185,736 | 205,739 |
| | \$'000 | 406,873 | 491,844 | 414,269 | 461,548 | 536,497 | 513,423 | 541,881 | 528,612 | 525,895 | 520,008 |
| Pork | Tonne | 95,414 | 95,686 | 97,173 | 104,276 | 100,882 | 110,744 | 105,209 | 113,157 | 109,628 | 116,690 |
| | \$'000 | 375,156 | 401,312 | 414,970 | 445,797 | 450,776 | 494,724 | 464,814 | 507,370 | 482,709 | 486,702 |
| Seafood | Tonne | 157,290 | 150,971 | 149,902 | 146,669 | 143,463 | 142,964 | 140,348 | 136,126 | 136,852 | 131,911 |
| | \$'000 | 693,990 | 726,267 | 685,535 | 738,468 | 773,615 | 750,149 | 760,819 | 791,468 | 819,572 | 893,194 |
| - Fish | Tonne | 116,792 | 112,553 | 111,272 | 107,993 | 104,830 | 103,859 | 99,464 | 98,593 | 99,185 | 94,078 |
| | \$'000 | 453,265 | 498,048 | 460,963 | 496,773 | 502,532 | 476,568 | 468,262 | 488,388 | 512,908 | 573,374 |
| - Other seafood | Tonne | 40,498 | 38,418 | 38,630 | 38,676 | 38,634 | 39,105 | 40,884 | 37,532 | 37,667 | 37,833 |
| | \$'000 | 240,725 | 228,219 | 224,572 | 241,695 | 271,083 | 273,581 | 292,557 | 303,080 | 306,664 | 319,820 |
| Vegetables | Tonne | 431,585 | 444,467 | 468,160 | 480,882 | 487,505 | 501,412 | 514,574 | 524,390 | 524,259 | 535,390 |
| | \$'000 | 369,113 | 392,761 | 413,985 | 471,229 | 481,473 | 509,560 | 560,459 | 576,524 | 602,285 | 614,258 |
| - Leafy Vegetables | Tonne | 72,578 | 74,291 | 77,845 | 78,138 | 77,864 | 81,982 | 80,544 | 81,540 | 80,911 | 80,808 |
| | \$'000 | 67,515 | 74,379 | 77,900 | 84,996 | 88,271 | 97,280 | 102,372 | 108,272 | 113,767 | 113,367 |
| - Other Vegetables | Tonne | 359,008 | 370,177 | 390,315 | 402,744 | 409,641 | 419,430 | 434,031 | 442,851 | 443,348 | 454,583 |
| | \$'000 | 301,598 | 318,382 | 336,085 | 386,233 | 393,202 | 412,280 | 458,087 | 468,252 | 488,519 | 500,891 |
| Hen eggs | Million Pieces | 1,014 | 1,126 | 1,165 | 1,200 | 1,210 | 1,237 | 1,248 | 1,283 | 1,370 | 1,448 |
| | \$'000 | 99,588 | 125,047 | 124,788 | 132,039 | 145,418 | 130,573 | 145,131 | 165,207 | 152,006 | 142,318 |
| Fruits | Tonne | 365,226 | 368,243 | 372,075 | 368,594 | 374,091 | 388,364 | 414,774 | 431,796 | 444,915 | 438,630 |
| | \$'000 | 415,131 | 441,776 | 449,662 | 483,517 | 512,090 | 536,025 | 593,104 | 667,455 | 701,223 | 704,616 |
| Beef | Tonne | 25,848 | 26,200 | 23,631 | 25,485 | 27,785 | 26,718 | 26,212 | 26,839 | 29,952 | 28,640 |
| | \$'000 | 137,413 | 163,499 | 144,677 | 172,557 | 208,494 | 211,767 | 211,586 | 230,713 | 260,496 | 249,656 |
| Duck | Tonne | 14,759 | 15,047 | 13,562 | 14,551 | 13,711 | 13,647 | 13,657 | 13,917 | 13,236 | 13,787 |
| | \$'000 | 54,682 | 64,562 | 56,722 | 59,800 | 59,265 | 57,876 | 61,969 | 64,082 | 57,027 | 57,675 |
| Mutton | Tonne | 10,719 | 11,006 | 11,636 | 10,441 | 10,060 | 10,548 | 12,331 | 13,766 | 14,001 | 14,855 |
| | \$'000 | 53,151 | 53,896 | 59,307 | 69,825 | 75,646 | 65,209 | 71,189 | 90,416 | 85,034 | 85,853 |

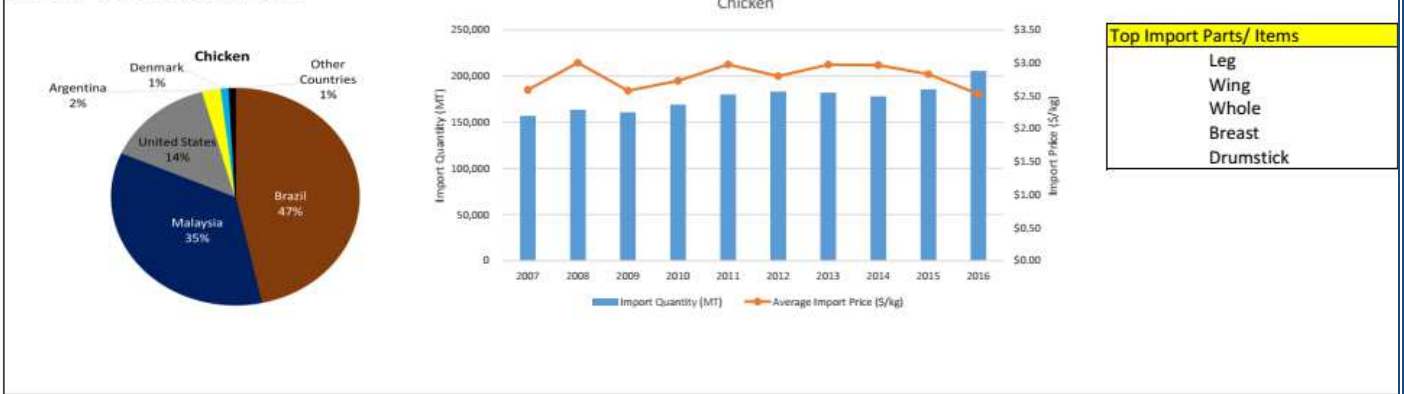
Note:

For breakdown of seafood and vegetable, figures may not add up to the total due to rounding

Tavuk ithalatında Brezilya, Malezya ve ABD ön plana çıkmakta olup sektörü kontrol etmektedir. Tavuk kilogram ücreti 2016 yılında yaklaşık olarak 2.5 Singapur doları olarak gerçekleşmiştir. İthalat edilen tavuğun %66'sı donmuş, %34'ü ise taze olarak ithal edilmiştir.

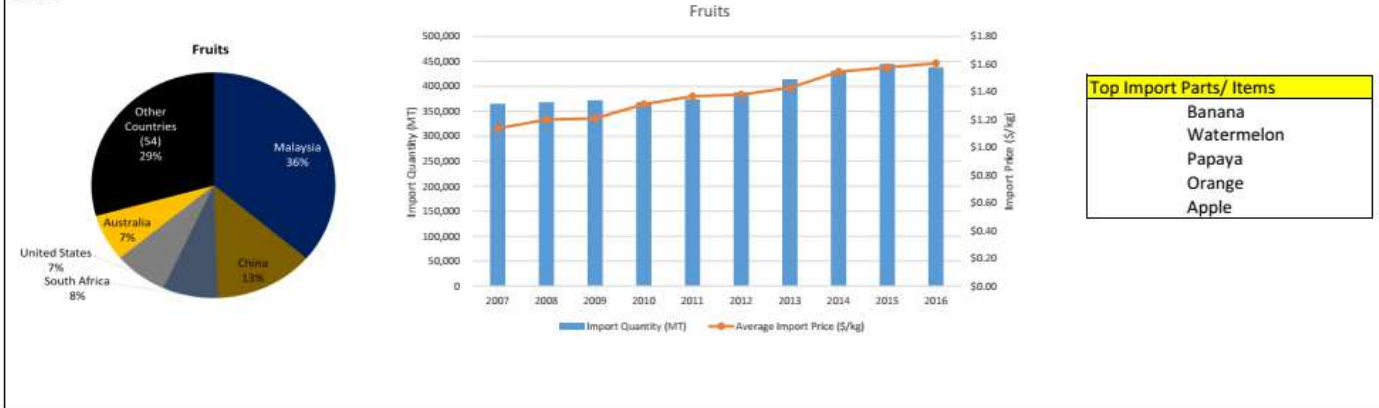
Average yearly import quantity and import price

Chicken - 66% frozen, 34% fresh



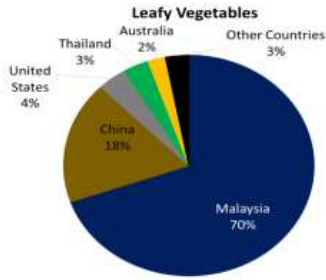
Singapur, meyve ithalatını farklı ülkelerden gerçekleştirmekte olup, sektörde Malezya, Çin, ABD, Güney Afrika ülkeleri ön plana çıkmaktadır. En çok ithal edilen meyveler: muz, karpuz, papaya, portakal ve elmadır. Bununla birlikte ülkemiz firmalarının özellikle kiraz, şeftali, üzüm, narenciye gibi ürünlerde güçlü rekabet şansının bulunduğu değerlendirilmektedir.

Fruits



Sebze ithalatında ise lojistik yakınlığı ve maliyet avantajı nedeniyle Malezya'nın ağırlığı bulunmaktadır. En çok ithal edilen sebzeler soğan, patates, domates ve havuç olarak ön plana çıkmaktadır.

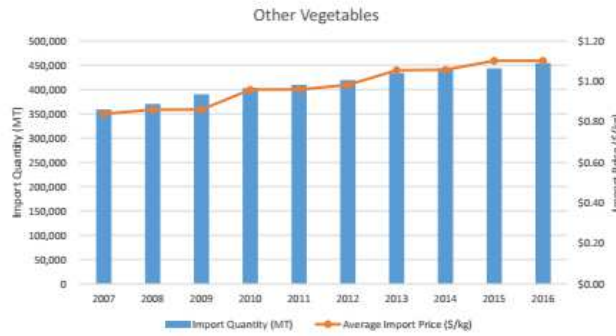
Leafy Vegetables



Top Import Parts/ Items

Bayam
Xiao Bai Cai
Caixin
Lettuch head
Kangkong

Other Vegetables



Top Import Parts/ Items

Onion
Potato
Tomato
Cabbage/ Chinese Cabb
Carrot

Singapur Pazarına Giriş Yöntemleri

Singapur gerçekleştirdiği ithalatın yarısından fazlasını re-eksport yoluyla diğer ülkelere ihraç etmektedir. Bu özelliği nedeniyle Singapur, yüksek gelir düzeyine sahip tüketicilerden oluşan dinamik iç pazarının yanı sıra, özellikle Endonezya, Tayland, Malezya, Vietnam gibi bölge ülkelerine açılabilme noktasında pek çok yabancı firma tarafından bölgesel merkez olarak kullanılmaktadır.

Bu çerçevede, Singapur'un yanı sıra Güney Doğu Asya ülkeleri piyasalarında yer alınması noktasında ihracatçılarımızın hızla harekete geçmeleri gerekmektedir. İlk aşamada, firmalarımızın düzenlenen fuarlara stand ile katılım sağlaması, Singapur'a bizzat gelerek potansiyel işbirliği fırsatlarını araştırması son derece isabetli olacaktır.

Singapur'da düzenlenen fuarların sadece Singapur pazarına hitap etmeyip bölgesel nitelik taşıması, bölge ülkelerinden de ziyaretçi çekmesi nedeniyle, firmalarımızın fuarlara stand ile katılarak firmalarını ve ürünlerini tanıtmaları büyük önem arz etmektedir. Bu kapsamda, bölgenin en büyük fuarı olan "FHA" fuarına katılımın değerlendirilmesinde fayda görülmektedir.

| | | | | |
|---------------------------------------|---------------------------|---|--|--|
| FOOD AND HOTEL ASIA (FHA ASIA) | 31.03 - 03.04 2020 | Food and Drinks, Hotel, Restaurant, Bakery & Foodservice Equipment, Supplies & Services Expo & Conf. | Singapore Exhibition Services Pte Ltd | http://www.foodnhotelasia.com/ |
|---------------------------------------|---------------------------|---|--|--|

Diğer yandan, yaş meyve sebze sektöründe faaliyet gösteren **"Singapore Fruits and Vegetables Importers and Exporters Association"** (Singapur Yaş Meyve Sebze İthalatçıları ve İhracatçıları Derneği) ile de irtibata geçilebilir.



SİNGAPUR TİCARET MÜŞAVİRLİĞİ

<http://www.singaporefva.com>

<https://www.facebook.com/SFVAPPWCA/>

Daha sonraki aşamada ise bölge ülkelerine yönelik olarak bölge merkezi veya irtibat ofisi açmaları faydalı olacaktır. Böylelikle, ihracatçılarımızın bu çabaları AB gibi geleneksel pazarları dışında güney doğu Asya bölgesine açılması, pazar çeşitlendirme çalışmalarına katkı sağlayacaktır.

Bununla birlikte, Singapur pazarına girmek açılmak isteyen perakende gıda ürünleri alanında faaliyet gösteren firmaların, supermarketler ile yapılacak görüşmelerde pazarlama, Reklam ve promosyon faaliyetleri ile ürünlerinin tanıtımlarını destekleyeceğini kalite yönünden de ürünlerinin arkasında duracağını belirtmeleri son derece önem arz etmektedir. Pazara açılmak isteyen çok sayıda yabancı firma olması nedeniyle, ithalatçı supermarket ve firmalar, ürünlerinin pazarlamasını yapacak, tanıtım faaliyetlerine ağırlık verecek güçlü firmalar ile çalışmayı tercih etmektedir.

Singapur pazarına girişte aşağıda yer alan açıklamaların dikkatlice okunmasında fayda görülmektedir.

| Product | Promotion |
|---|--|
| <ul style="list-style-type: none">• Consumers value EU products as healthy and of premium quality;• Consumers are becoming aware of food safety issues and are willing to pay for healthy ingredients;• Consumers are embracing healthy lifestyles and are incorporating healthy alternatives.• The average Singaporean customer is well aware of the international range of goods and services and therefore, they are open-minded and keen to try out new foreign products.• The Singaporean shopper prefers globally established, prestigious and widely known brands over the less prestigious local products.• Strong presence of expatriate communities that are inclined to foreign food brands;• Willingness to try new brands, including foreign brands is high among Singaporeans.• Consumers have a modernized diet that includes a wide range of foreign concept foods and premium products. | <ul style="list-style-type: none">• Television is the most popular advertising medium in Singapore, but it is also the most expensive as almost all households in Singapore have their own television sets.• Alternative to television campaigns are print media, transit media, and radio, which are the least expensive and most traditional form of mass marketing channel.• With all of the age groups using Internet in Singapore, it is the home of tech-savvy individuals and communities for whom online tools are an essential part of everyday life. Singapore is ranked as one of the highest in the world for smartphone penetration with 85 % of its population regularly using a mobile device.• The advanced accessibility to online platforms has also opened a vast pool of the online sales and marketing channels. In Singapore, some 60% browse shopping websites or apps weekly and almost 20% make weekly an online purchase of a product |

Kaynak: Tastes of Europe Singapore – Market Entry Handbook

İSTATİSTİKİ VERİLER

Türkiye-Singapur ticari ilişkilerinde son 10 yıllık dönemde ciddi bir ivme yakalanmıştır. 2008 krizi sonrasında azalan ticaret hacmi 2010 yılından itibaren tekrar artış eğilimine girmiştir. **Türkiye İstatistik Kurumu (TÜİK) verilerine göre** 2011 yılında özellikle demir çelik ürünlerinin etkisiyle Singapur'a ihracatımız 840,07 milyon ABD Dolarına, ithalatımız ise 354,25 milyon ABD Dolarına ulaşmıştır. Böylelikle, 2011 yılı ikili ticari ilişkilerde ABD Doları bazında ihracatımız, ithalatımız ve dolayısıyla dış ticaretimiz açısından zirve yılı olmuştur.

Daha sonra bazı ürünlerdeki ticaret hacminin zayıflamasıyla gerileyen ticaret hacmimiz son iki yılda tekrar artış sürecine girmiştir. 2017 yılında Singapur'a ihracatımız 680 milyon ABD doları, Singapur'dan ithalatımız 400 milyon ABD doları olmuştur.

2017 yılı ihracatımızda sırasıyla

- Petrol Yağları Ve Bitümenli Minerallerden Elde Edilen Yağlar (GTİP 2710)
- Çelikten Çubuklar (GTİP 7214)
- Gümüş (GTİP 7106)
- Mücevherci Eşyası Ve Aksamı (GTİP 7113)
- Altın (GTİP 7108)
- Tedavide Veya Korunmada Kullanılmak Üzere Hazırlanan İlaçlar (GTİP 3004)
- Ayçiçeği tohumu, aspir veya pamuk tohumu yağları (GTİP 1512)
- Elektrik Devresi Techizatı (GTİP 8536) ön plana çıkmaktadır.

2017 yılı ithalatımızda ise

- Etilen polimerleri (GTİP 3901)
- Tedavide Veya Korunmada Kullanılmak Üzere Hazırlanan İlaçlar (GTİP 3004)
- Otomatik bilgi işlem mak. manyetik veya optik okuyucular (GTİP 8471)
- Propilen ve diğer olefinlerin polimerleri (GTİP 3902)
- Diyodlar, transistörler ve benzeri yarı iletken tertibat (GTİP 8541)
- Baskı Yapmaya Yarakan Makineler, Faks Makineleri ve benzerler (GTİP 8443) dikkat çekmektedir.

Türkiye-Singapur İkili Ticareti (milyon ABD Doları)

| YILLAR | İHRACAT | İTHALAT | HACİM | DENGE |
|--------|---------|---------|----------|---------|
| 2003 | 100,48 | 130,40 | 230,88 | -29,92 |
| 2004 | 76,02 | 174,74 | 250,76 | -98,72 |
| 2005 | 78,75 | 216,75 | 295,50 | -137,99 |
| 2006 | 357,28 | 254,22 | 611,50 | 103,06 |
| 2007 | 389,77 | 284,60 | 674,37 | 105,17 |
| 2008 | 793,09 | 241,26 | 1.034,35 | 551,84 |
| 2009 | 348,01 | 202,47 | 550,48 | 145,53 |
| 2010 | 594,03 | 210,77 | 804,80 | 383,26 |
| 2011 | 840,07 | 354,25 | 1.194,33 | 485,82 |
| 2012 | 444,30 | 222,54 | 666,84 | 221,77 |
| 2013 | 355,15 | 354,64 | 709,78 | 0,52 |
| 2014 | 370,62 | 293,03 | 663,65 | 77,59 |
| 2015 | 432,55 | 365,28 | 797,82 | 67,25 |
| 2016 | 417,88 | 363,24 | 781,12 | 54,65 |
| 2017 | 680,91 | 400,17 | 1081,09 | 280,73 |

Kaynak:TÜİK

SEKTÖREL VERİLER

*ABD doları (İlk sırada yer alan istatistik 2.4 milyar ABD dolarıdır)

Singapur'un İthalat Rakamları**Dünya Geneli İthalat**

| PRODUCT | 2015 | 2016 | 2017 | DEĞ % |
|---|---------|---------|---------|--------|
| BEVERAGES SPIRITS & VINEGAR (HS 22) | 2415806 | 2389951 | 2595830 | 8.61 |
| ANIMAL VEGETABLE OILS FATS WAXES ETC (HS 15) | 573142 | 623672 | 1083210 | 73.68 |
| DAIRY PRODUCE BIRDS EGGS NATURAL HONEY & OTHER EDIBLE PRODUCTS OF ANIMAL ORIGIN (HS 04) | 1022927 | 874452 | 1002960 | 14.70 |
| MEAT & EDIBLE MEAT OFFAL (HS 02) | 836651 | 810250 | 852807 | 5.25 |
| FISH CRUSTACEANS MOLLUSCS & OTHER AQUATIC INVERTEBRATES (HS 03) | 744580 | 790595 | 812021 | 2.71 |
| MISCELLANEOUS EDIBLE PREPARATIONS (HS 21) | 779953 | 707696 | 720280 | 1.78 |
| EDIBLE FRUIT NUTS & PEELS (HS 08) | 687312 | 672366 | 668775 | -0.53 |
| EDIBLE VEGETABLES ROOTS & TUBERS (HS 07) | 527942 | 545709 | 538335 | -1.35 |
| PREPARATIONS OF CEREALS FLOUR STARCH OR MILK & PASTRYCOOKS PRODUCTS (HS 19) | 505412 | 487644 | 510530 | 4.69 |
| COCOA & COCOA PREPARATIONS (HS 18) | 602608 | 597920 | 493745 | -17.42 |
| PREPARATIONS OF MEAT FISH CRUSTACEANS MOLLUSCS OR OTHER AQUATIC INVERTEBRATES (HS 16) | 504906 | 481500 | 445410 | -7.50 |
| PREPARATIONS OF VEGETABLES FRUIT NUTS & OTHER PARTS OF PLANTS (HS 20) | 349849 | 403991 | 419570 | 3.86 |
| COFFEE TEA MATE & SPICES (HS 09) | 429550 | 320295 | 321811 | 0.47 |
| SUGARS & SUGAR CONFECTIONERY (HS 17) | 297736 | 285437 | 288355 | 1.02 |
| CEREAL (HS 10) | 326449 | 269009 | 278215 | 3.42 |
| LIVE ANIMALS (HS 01) | 204209 | 194249 | 191356 | -1.49 |
| PRODUCTS OF MILLED CEREAL MALT STARCHES ETC (HS 11) | 159003 | 146612 | 151989 | 3.67 |
| LAC GUMS OTHER VEGETABLE SAPS & EXTRACTS (HS 13) | 47000 | 52764 | 54006 | 2.35 |

Türkiye'den Singapur'a Yapılan İhracat

| PRODUCT | 2015 | 2016 | 2017 | DEĞ % |
|---|------|------|------|--------|
| EDIBLE FRUIT NUTS & PEELS (HS 08) | 8056 | 8239 | 8543 | 3.70 |
| COCOA & COCOA PREPARATIONS (HS 18) | 2427 | 3053 | 4162 | 36.33 |
| DAIRY PRODUCE BIRDS EGGS NATURAL HONEY & OTHER EDIBLE PRODUCTS OF ANIMAL ORIGIN (HS 04) | 714 | 1084 | 2796 | 158.00 |
| PRODUCTS OF MILLED CEREAL MALT STARCHES ETC (HS 11) | 1584 | 1394 | 1605 | 15.12 |
| PREPARATIONS OF VEGETABLES FRUIT NUTS & OTHER PARTS OF PLANTS (HS 20) | 1064 | 1010 | 1576 | 56.08 |
| SUGARS & SUGAR CONFECTIONERY (HS 17) | 869 | 1257 | 1018 | -18.96 |
| ANIMAL VEGETABLE OILS FATS WAXES ETC (HS 15) | 1457 | 1161 | 1002 | -13.73 |
| PREPARATIONS OF CEREALS FLOUR STARCH OR MILK & PASTRYCOOKS PRODUCTS (HS 19) | 596 | 788 | 749 | -4.91 |
| MISCELLANEOUS EDIBLE PREPARATIONS (HS 21) | 714 | 418 | 412 | -1.50 |
| EDIBLE VEGETABLES ROOTS & TUBERS (HS 07) | 216 | 283 | 285 | 0.57 |
| BEVERAGES SPIRITS & VINEGAR (HS 22) | 356 | 248 | 242 | -2.28 |
| COFFEE TEA MATE & SPICES (HS 09) | 209 | 426 | 236 | -44.62 |
| FISH CRUSTACEANS MOLLUSCS & OTHER AQUATIC INVERTEBRATES (HS 03) | 92 | 239 | 148 | -37.84 |
| LAC GUMS OTHER VEGETABLE SAPS & EXTRACTS (HS 13) | 41 | 192 | 145 | -24.48 |
| CEREAL (HS 10) | 1 | 1 | 9 | 500.35 |

Kaynak: Singapur İstatistik İdaresi

Singapur'un İhracat Rakamları

Dünya Geneli İhracat

| PRODUCT | 2015 | 2016 | 2017 | DEĞ % |
|---|---------|---------|---------|-------|
| BEVERAGES SPIRITS & VINEGAR (HS 22) | 2740898 | 2699414 | 2682439 | -0.63 |
| MISCELLANEOUS EDIBLE PREPARATIONS (HS 21) | 1674908 | 1689288 | 1748902 | 3.53 |
| PREPARATIONS OF CEREALS FLOUR STARCH OR MILK & PASTRYCOOKS PRODUCTS (HS 19) | 1551415 | 1416188 | 1515199 | 6.99 |
| COCOA & COCOA PREPARATIONS (HS 18) | 750879 | 741804 | 685659 | -7.57 |

**SİNGAPUR TİCARET MÜSAVİRLİĞİ**

| | | | | |
|---|--------|--------|--------|--------|
| DAIRY PRODUCE BIRDS EGGS NATURAL HONEY & OTHER EDIBLE PRODUCTS OF ANIMAL ORIGIN (HS 04) | 324669 | 266885 | 307985 | 15.40 |
| ANIMAL VEGETABLE OILS FATS WAXES ETC (HS 15) | 301595 | 271859 | 277787 | 2.18 |
| FISH CRUSTACEANS MOLLUSCS & OTHER AQUATIC INVERTEBRATES (HS 03) | 265005 | 264544 | 264962 | 0.16 |
| COFFEE TEA MATE & SPICES (HS 09) | 319943 | 230081 | 223907 | -2.68 |
| PREPARATIONS OF VEGETABLES FRUIT NUTS & OTHER PARTS OF PLANTS (HS 20) | 149785 | 192591 | 211974 | 10.06 |
| EDIBLE FRUIT NUTS & PEELS (HS 08) | 172045 | 140835 | 136484 | -3.09 |
| MEAT & EDIBLE MEAT OFFAL (HS 02) | 98487 | 108477 | 93697 | -13.62 |
| PREPARATIONS OF MEAT FISH CRUSTACEANS MOLLUSCS OR OTHER AQUATIC INVERTEBRATES (HS 16) | 115603 | 99297 | 74735 | -24.74 |
| SUGARS & SUGAR CONFECTIONERY (HS 17) | 83700 | 75716 | 71887 | -5.06 |
| PRODUCTS OF MILLED CEREAL MALT STARCHES ETC (HS 11) | 35040 | 35372 | 46857 | 32.47 |
| CEREAL (HS 10) | 63616 | 38001 | 39204 | 3.16 |
| LAC GUMS OTHER VEGETABLE SAPS & EXTRACTS (HS 13) | 32096 | 28712 | 27033 | -5.85 |
| EDIBLE VEGETABLES ROOTS & TUBERS (HS 07) | 33745 | 33429 | 23552 | -29.55 |
| LIVE ANIMALS (HS 01) | 6263 | 5777 | 3654 | -36.75 |

Türkiye'nin Singapur'dan Yaptığı İthalat

| PRODUCT | 2015 | 2016 | 2017 | DEĞ % |
|---|------|------|------|--------|
| EDIBLE FRUIT NUTS & PEELS (HS 08) | 2669 | 1903 | 3815 | 100.46 |
| FISH CRUSTACEANS MOLLUSCS & OTHER AQUATIC INVERTEBRATES (HS 03) | 1174 | 1341 | 800 | -40.35 |
| ANIMAL VEGETABLE OILS FATS WAXES ETC (HS 15) | 167 | 170 | 309 | 81.38 |
| COFFEE TEA MATE & SPICES (HS 09) | 9967 | 392 | 260 | -33.60 |
| EDIBLE VEGETABLES ROOTS & TUBERS (HS 07) | | 43 | 238 | 456.25 |
| MISCELLANEOUS EDIBLE PREPARATIONS (HS 21) | 191 | 725 | 209 | -71.24 |

| | | | | |
|---|------|------|-----|---------|
| PREPARATIONS OF CEREALS FLOUR STARCH OR MILK & PASTRYCOOKS PRODUCTS (HS 19) | 1314 | 392 | 172 | -55.98 |
| DAIRY PRODUCE BIRDS EGGS NATURAL HONEY & OTHER EDIBLE PRODUCTS OF ANIMAL ORIGIN (HS 04) | 1149 | 1178 | 154 | -86.90 |
| BEVERAGES SPIRITS & VINEGAR (HS 22) | 16 | 344 | 139 | -59.56 |
| COCOA & COCOA PREPARATIONS (HS 18) | | | 94 | |
| PREPARATIONS OF MEAT FISH CRUSTACEANS MOLLUSCS OR OTHER AQUATIC INVERTEBRATES (HS 16) | 23 | 20 | 14 | -28.53 |
| LAC GUMS OTHER VEGETABLE SAPS & EXTRACTS (HS 13) | | 1 | | -100.00 |

Kaynak: Singapur İstatistik İdaresi

Singapur'un En Çok İthalat Yaptığı Ülkeler

Imports of DAIRY PRODUCE BIRDS EGGS NATURAL HONEY & OTHER EDIBLE PRODUCTS OF ANIMAL ORIGIN (HS 04)

| COUNTRY | 2015 | 2016 | 2017 | DEĞ % |
|-----------------------------------|---------|--------|---------|--------|
| NEW ZEALAND | 277990 | 208953 | 270844 | 29.62 |
| AUSTRALIA | 164900 | 147002 | 154197 | 4.89 |
| MALAYSIA | 145916 | 133154 | 144048 | 8.18 |
| INDONESIA | 85034 | 86127 | 70709 | -17.90 |
| THAILAND | 51184 | 53441 | 54829 | 2.60 |
| FRANCE | 47760 | 38340 | 53561 | 39.70 |
| NETHERLANDS | 44940 | 37169 | 36186 | -2.64 |
| UNITED STATES | 46933 | 29363 | 35575 | 21.16 |
| GERMANY | 28830 | 24571 | 29802 | 21.29 |
| DENMARK | 15880 | 14294 | 23295 | 62.97 |
| TOTAL FOR THE ABOVE | 909366 | 772414 | 873046 | 13.03 |
| TOTAL FOR OTHER COUNTRIES/MARKETS | 113561 | 102038 | 129914 | 27.32 |
| GRAND TOTAL | 1022927 | 874452 | 1002960 | 14.70 |

Imports of EDIBLE FRUIT NUTS & PEELS (HS 08)

| COUNTRY | 2015 | 2016 | 2017 | DEĞ % |
|-----------------------------------|--------|--------|--------|--------|
| UNITED STATES | 119204 | 113569 | 102827 | -9.46 |
| MALAYSIA | 68575 | 73865 | 82273 | 11.38 |
| CHINA | 80160 | 79109 | 66600 | -15.81 |
| AUSTRALIA | 63637 | 66111 | 60584 | -8.36 |
| INDONESIA | 65452 | 48332 | 55128 | 14.06 |
| SOUTH AFRICA | 53398 | 43756 | 48684 | 11.26 |
| THAILAND | 34924 | 32408 | 32707 | 0.92 |
| NEW ZEALAND | 32979 | 32858 | 30155 | -8.23 |
| PHILIPPINES | 27589 | 24391 | 21609 | -11.41 |
| INDIA | 13041 | 15426 | 20371 | 32.06 |
| TOTAL FOR THE ABOVE | 558958 | 529826 | 520936 | -1.68 |
| TOTAL FOR OTHER COUNTRIES/MARKETS | 128355 | 142539 | 147839 | 3.72 |
| GRAND TOTAL | 687312 | 672366 | 668775 | -0.53 |

Imports of ANIMAL VEGETABLE OILS FATS WAXES ETC (HS 15)

| COUNTRY | 2015 | 2016 | 2017 | DEĞ % |
|-----------------------------------|--------|--------|---------|----------|
| MALAYSIA | 260292 | 278358 | 340649 | 22.38 |
| AUSTRALIA | 13956 | 14399 | 230718 | 1502.34 |
| UNITED STATES | 29074 | 49858 | 144884 | 190.59 |
| INDONESIA | 150145 | 148265 | 100687 | -32.09 |
| NEW ZEALAND | 831 | 135 | 79834 | 59196.17 |
| CANADA | 3336 | 22158 | 59393 | 168.05 |
| VIET NAM | 15332 | 28553 | 19602 | -31.35 |
| JAPAN | 3041 | 5813 | 17184 | 195.64 |
| CHINA | 14692 | 16030 | 16915 | 5.52 |
| NETHERLANDS | 21844 | 674 | 9539 | 1315.43 |
| TOTAL FOR THE ABOVE | 512544 | 564241 | 1019405 | 80.67 |
| TOTAL FOR OTHER COUNTRIES/MARKETS | 60597 | 59431 | 63805 | 7.36 |
| GRAND TOTAL | 573142 | 623672 | 1083210 | 73.68 |

Imports of COCOA & COCOA PREPARATIONS (HS 18)

| COUNTRY | 2015 | 2016 | 2017 | DEĞ % |
|-----------------------------------|--------|--------|--------|--------|
| GHANA | 106102 | 99122 | 105108 | 6.04 |
| MALAYSIA | 96755 | 96562 | 73989 | -23.38 |
| ITALY | 32731 | 34427 | 41845 | 21.55 |
| INDONESIA | 75819 | 76225 | 36997 | -51.46 |
| NETHERLANDS | 26518 | 27013 | 34085 | 26.18 |
| UNITED STATES | 27016 | 22180 | 22123 | -0.26 |
| SWITZERLAND | 21459 | 18751 | 20228 | 7.88 |
| CAMEROON | 36034 | 31172 | 18953 | -39.20 |
| GERMANY | 16431 | 14778 | 15788 | 6.83 |
| UGANDA | 17407 | 13303 | 12942 | -2.71 |
| TOTAL FOR THE ABOVE | 456273 | 433532 | 382058 | -11.87 |
| TOTAL FOR OTHER COUNTRIES/MARKETS | 146335 | 164388 | 111688 | -32.06 |
| GRAND TOTAL | 602608 | 597920 | 493745 | -17.42 |

Imports of BEVERAGES SPIRITS & VINEGAR (HS 22)

| COUNTRY | 2015 | 2016 | 2017 | DEĞ % |
|----------------|---------|---------|---------|--------|
| FRANCE | 1086938 | 1066156 | 1204360 | 12.96 |
| UNITED KINGDOM | 528238 | 517830 | 572933 | 10.64 |
| MALAYSIA | 187196 | 214238 | 209760 | -2.09 |
| UNITED STATES | 95552 | 97824 | 107294 | 9.68 |
| AUSTRALIA | 58545 | 63768 | 68600 | 7.58 |
| CHINA | 75661 | 76106 | 68501 | -9.99 |
| VIET NAM | 63690 | 45183 | 36548 | -19.11 |
| JAPAN | 27403 | 34434 | 36534 | 6.10 |
| ITALY | 27320 | 29853 | 35147 | 17.73 |

**SİNGAPUR TİCARET MÜSAVİRLİĞİ**

| | | | | |
|-----------------------------------|---------|---------|---------|-------|
| NETHERLANDS | 31245 | 25008 | 28705 | 14.79 |
| TOTAL FOR THE ABOVE | 2181786 | 2170399 | 2368382 | 9.12 |
| TOTAL FOR OTHER COUNTRIES/MARKETS | 234019 | 219552 | 227448 | 3.60 |
| GRAND TOTAL | 2415806 | 2389951 | 2595830 | 8.61 |

Kaynak: Singapur İstatistik İdaresi

Singapur'un En Çok İhracat Yaptığı Ülkeler

Exports of DAIRY PRODUCE BIRDS EGGS NATURAL HONEY & OTHER EDIBLE PRODUCTS OF ANIMAL ORIGIN (HS 04)

| COUNTRY | 2015 | 2016 | 2017 | DEĞ % |
|-----------------------------------|--------|--------|--------|----------|
| JAPAN | 121303 | 86617 | 102177 | 17.96 |
| THAILAND | 57043 | 62160 | 63768 | 2.59 |
| VIET NAM | 26626 | 11278 | 21462 | 90.30 |
| MALAYSIA | 25802 | 22109 | 21410 | -3.16 |
| MYANMAR | 4482 | 6649 | 12676 | 90.64 |
| NETHERLANDS | 49 | 77 | 11727 | 15040.54 |
| PHILIPPINES | 9172 | 10465 | 8588 | -17.94 |
| HONG KONG | 9599 | 6124 | 8070 | 31.78 |
| INDONESIA | 11637 | 9912 | 6966 | -29.72 |
| SAUDI ARABIA | 5071 | 4776 | 5086 | 6.49 |
| TOTAL FOR THE ABOVE | 270783 | 220167 | 261929 | 18.97 |
| TOTAL FOR OTHER COUNTRIES/MARKETS | 53886 | 46718 | 46056 | -1.42 |
| GRAND TOTAL | 324669 | 266885 | 307985 | 15.40 |

Exports of EDIBLE FRUIT NUTS & PEELS (HS 08)

| COUNTRY | 2015 | 2016 | 2017 | DEĞ % |
|-----------------------------------|--------|--------|--------|--------|
| MALAYSIA | 39326 | 33374 | 33710 | 1.01 |
| INDONESIA | 34929 | 25831 | 14083 | 45.48 |
| BRUNEI | 9499 | 9123 | 9294 | 1.88 |
| PAKISTAN | 4146 | 4051 | 7813 | 92.84 |
| GERMANY | 7170 | 5757 | 7701 | 33.78 |
| BRAZIL | 4400 | 5626 | 7470 | 32.77 |
| THAILAND | 17729 | 10135 | 6530 | 35.57 |
| VIET NAM | 4411 | 5096 | 4809 | -5.63 |
| INDIA | 5672 | 8037 | 4711 | -41.38 |
| SRI LANKA | 12031 | 2898 | 4508 | 55.57 |
| TOTAL FOR THE ABOVE | 139312 | 109928 | 100629 | -8.46 |
| TOTAL FOR OTHER COUNTRIES/MARKETS | 32733 | 30907 | 35854 | 16.01 |
| GRAND TOTAL | 172045 | 140835 | 136484 | -3.09 |

Exports of ANIMAL VEGETABLE OILS FATS WAXES ETC (HS 15)

| COUNTRY | 2015 | 2016 | 2017 | DEĞ % |
|---------|-------|-------|-------|-------|
| JAPAN | 35682 | 30047 | 31042 | 3.31 |

**SİNGAPUR TİCARET MÜSAVİRLİĞİ**

| | | | | |
|-----------------------------------|--------|--------|--------|--------|
| MALAYSIA | 27524 | 24735 | 27840 | 12.55 |
| INDONESIA | 27289 | 27247 | 21927 | -19.52 |
| ANGOLA | 27648 | 18654 | 20387 | 9.29 |
| KOREA, REP OF | 19740 | 17529 | 17782 | 1.44 |
| THAILAND | 13538 | 15505 | 16682 | 7.59 |
| AUSTRALIA | 16704 | 14659 | 13909 | -5.12 |
| PHILIPPINES | 13811 | 11333 | 12757 | 12.57 |
| UNITED STATES | 5153 | 4220 | 10015 | 137.32 |
| CHINA | 6653 | 8334 | 8352 | 0.21 |
| TOTAL FOR THE ABOVE | 193742 | 172262 | 180692 | 4.89 |
| TOTAL FOR OTHER COUNTRIES/MARKETS | 107854 | 99597 | 97095 | -2.51 |
| GRAND TOTAL | 301595 | 271859 | 277787 | 2.18 |

Exports of COCOA & COCOA PREPARATIONS (HS 18)

| COUNTRY | 2015 | 2016 | 2017 | DEĞ % |
|-----------------------------------|--------|--------|--------|--------|
| JAPAN | 147347 | 128010 | 126219 | -1.40 |
| AUSTRALIA | 114983 | 116703 | 122590 | 5.04 |
| MALAYSIA | 127272 | 93006 | 85137 | -8.46 |
| CHINA | 49637 | 75588 | 64496 | -14.67 |
| INDONESIA | 44239 | 57890 | 37104 | -35.91 |
| KOREA, REP OF | 37802 | 37694 | 31878 | -15.43 |
| RUSSIA | 28451 | 20015 | 21530 | 7.57 |
| HONG KONG | 14080 | 17180 | 20746 | 20.76 |
| PHILIPPINES | 20575 | 25194 | 19923 | -20.92 |
| INDIA | 25514 | 22120 | 19762 | -10.66 |
| TOTAL FOR THE ABOVE | 609901 | 593400 | 549386 | -7.42 |
| TOTAL FOR OTHER COUNTRIES/MARKETS | 140978 | 148404 | 136273 | -8.17 |
| GRAND TOTAL | 750879 | 741804 | 685659 | -7.57 |

Exports of BEVERAGES SPIRITS & VINEGAR (HS 22)

| COUNTRY | 2015 | 2016 | 2017 | DEĞ % |
|-----------------------------------|---------|---------|---------|--------|
| VIET NAM | 541179 | 539071 | 546403 | 1.36 |
| MALAYSIA | 309441 | 308837 | 293111 | -5.09 |
| JAPAN | 227251 | 256777 | 264792 | 3.12 |
| TAIWAN | 256019 | 294761 | 251404 | -14.71 |
| CHINA | 185793 | 198901 | 249611 | 25.50 |
| HONG KONG | 261795 | 223815 | 219860 | -1.77 |
| INDONESIA | 140782 | 131878 | 148962 | 12.95 |
| THAILAND | 173072 | 144972 | 144662 | -0.21 |
| AUSTRALIA | 145159 | 137479 | 135124 | -1.71 |
| INDIA | 61082 | 69567 | 78622 | 13.02 |
| TOTAL FOR THE ABOVE | 2301574 | 2306059 | 2332552 | 1.15 |
| TOTAL FOR OTHER COUNTRIES/MARKETS | 439324 | 393356 | 349886 | -11.05 |
| GRAND TOTAL | 2740898 | 2699414 | 2682439 | -0.63 |

Kaynak: Singapur İstatistik İdaresi

SİNGAPUR FİRMA, KURUM VE KURULUŞ BİLGİLERİ

İlgilendiğiniz ürünlerle ilgili Singapur'da faaliyet gösteren firmalara ilişkin bilgiler Müşavirliğimizce KOMPASS (<http://www.kompass.com>) Singapur firma veritabanından tespit edilmektedir. Diğer taraftan, ilgili firmaların tespiti amacıyla aşağıda sunulan firma arama sitelerinden yararlanılması da mümkündür.

- www.thegreenbook.com
- www.yellowpages.com.sg
- www.insis.com
- www.singaporebusinessguide.com

Diğer taraftan, Singapur'da faaliyet gösteren tüm firmalar, Singapur kamu kuruluşu olan Muhasebe ve Şirket Düzenleme Kurumu (ACRA) tarafından kayıt altına alınmaktadır. Haklarında bilgi edinmek istediğiniz firmalar için aşağıda yer alan link suretiyle firma sorgulama sayfasına ulaşabilir ve daha detaylı bilgi talep edilmesi durumunda 'Buy Business Profile' bölümünden firmalara ilişkin bilgileri cüzzi bir ücret karşılığında temin edebilirsiniz.

<https://www.bizfile.gov.sg>

SİNGAPUR'DA DÜZENLENEN GIDA SEKTÖRÜ FUARLARI

Singapur'da gerçekleştirilen pekçok fuar bölgesel ve uluslararası nitelik taşımakta olup, özellikle bölge ülkelerinden önemli sayıda ziyaretçiye de ev sahipliği yapmaktadır. Dolayısıyla, Singapur'da gerçekleştirilen fuarlar Singapur'un yanı sıra, bölge ülkelerine ihracat imkanı sağlamak açısından da son derece önemlidir.

http://www.eventseye.com/fairs/c1_trade-shows_singapore.html

<http://singaporeexpo.com.sg/event-calendar/>

<http://www.sesallworld.com/quicklink.htm>

<https://www.reedexpo.com.sg/en/Our-Events/Events-List/>

<http://www.terrapinn.com/>

Yiyecek ve İçecek Sektörü

| Fuarın Adı | Tarihi | Konusu/Sektörü | Fuar Organizatörü | Web Sitesi |
|--|--------------------|--|---|---|
| CAFE ASIA – ICT (International Coffee and Tea) EXPO | 21.03 - 23.03 2019 | International Coffee & Tea Industry Expo | CEMS (Conference & Exhibitions Management Services Pte Ltd) | http://www.cafeasia.com.sg/ |
| SBA - SWEETS & BAKES ASIA | 21.03 - 23.03 2019 | International Sweets, Deserts & Bakery Exhibition | CEMS (Conference & Exhibitions Management Services Pte Ltd) | http://www.sweetsbakesasia.com.sg/ |
| TFWA Asia Pacific Exhibition & Conference-Duty | 12.05 - 16.05 2019 | Consumer goods in duty free and travel retail sector | TFWA - Tax Free World Association | https://www.tfw.com/tfwa-asia-pacific-exhibition-conference |

| Free and Travel Retail Exhibition | | | | |
|---------------------------------------|--------------------|---|-------------------|---|
| WORLD WINE MEETINGS ASIA | 23.05 - 26.05 2019 | Business meetings for Asian wine importers | Adhesion Asia Ltd | http://www.wwm-asia.com/ |
| SPECIALTY & FINE FOOD ASIA | 17.07 - 19.07 2019 | Specialty and Fine Food and Chocolate | Montgomery Asia | http://www.speciality-asia.com/ |
| FHA HoReCa ASIA | 03.03 - 06.03 2020 | Hotel, Restaurant, Supplies and Services | UBM SES | https://www.fhahoreca.com/ |
| FOOD AND HOTEL ASIA (FHA ASIA) | 31.03 - 03.04 2020 | Food and Drinks, Equipment, Supplies & Services | UBM SES | http://www.foodnhotela-sia.com/ |

SİNGAPUR TİCARET MÜŞAVİRLİĞİ WEB SİTESİ

Singapur'la ilgili daha detaylı ve güncel bilgilere ulaşmak için Müşavirliğimiz web sitesini ziyaret edebilirsiniz. Websitemizde Singapur ile ilgili raporlar ve haber bültenlerini de bulabilirsiniz.

<http://www.ekonomi.gov.tr/portal/url/bfZ>

SİNGAPUR EKONOMİ VERİLERİ

| Genel Ekonomi | 2014 | 2015 | 2016 | 2017 |
|---|--------|--------|--------|---------------|
| GSYİH (Milyar Singapur Doları) | 394.7 | 418.1 | 427.9 | 447.3 |
| Ortalama Döviz Kuru (1 ABD/1 Singapur Doları) | 1.2671 | 1.3748 | 1.3815 | 1.3807 |
| Büyüme Oranı | %3.3 | %2.1 | %2 | %3.6 |
| Kişi Başına Gelir (Bin ABD Doları) | 56284 | 54941 | 55243 | 57722 |
| Enflasyon | %1 | %-0.5 | %-0.5 | %0.6 |
| İşsizlik Oranı | %2.0 | %1.9 | %2.1 | %2.2 |
| Gelen Turist Sayısı (Milyon) | 15.1 | 15.2 | 16.4 | 17.4 |

Kaynak: Singapur İstatistik Kurumu

| Dış Ticaret (ABD Doları) | 2014 | 2015 | 2016 | 2017 |
|--------------------------------------|-------|-------|-------|--------------|
| Dünya ile Dış Ticaret Hacmi (Milyar) | 776 | 643.3 | 612.9 | 700.8 |
| İhracat | 409.8 | 346.6 | 329.9 | 373.2 |
| İthalat | 366.2 | 296.7 | 283 | 327.6 |
| Denge | 43.6 | 49.9 | 46.9 | 45.5 |

Kaynak: Singapur İstatistik Kurumu

| | | | | |
|--|--------|--------|--------|---------------|
| Türkiye ile Dış Ticaret Hacmi (Milyon) | 663,64 | 734,60 | 780,46 | 1081,9 |
| İhracat(Türkiye'nin Singapur'a İhracatı) | 370,62 | 432.55 | 417,22 | 680,91 |
| İthalat(Türkiye'nin Singapur'dan İthalatı) | 293,02 | 365.28 | 363,24 | 400,17 |
| Denge | 77,6 | 67.27 | 53,98 | 280,73 |

Kaynak:Tük

| Yatırımlar (Milyar Singapur Doları) | 2013 | 2014 | 2015 | 2016 |
|--|------|------|------|------|
| Singapur'a Yapılan Doğrudan Yatırımlar Stoğu | 905 | 1112 | 1267 | 1359 |
| Singapurun Yurtdışında Yaptığı Yatırımlar Stoğu | 544 | 648 | 703 | 764 |
| Türkiye'nin Singapur'a Yatırımlar Stoğu (Milyon) | - | | | 80 |

Singapur'un Türkiye Yatırımlar Stoğu (Milyon)

-

610

Kaynak:Singapur İstatistik Kurumu

| Döviz Kurları | | EURO / Singapur Doları | ABD Doları / Singapur Doları |
|---------------|---------|------------------------|------------------------------|
| 2017 | Ocak | 1.5182 | 1.4288 |
| | Şubat | 1.5070 | 1.4150 |
| | Mart | 1.5021 | 1.4057 |
| | Nisan | 1.4984 | 1.3980 |
| | Mayıs | 1.5419 | 1.3946 |
| | Haziran | 1.5544 | 1.3837 |
| | Temmuz | 1.5793 | 1.3716 |
| | Ağustos | 1.6080 | 1.3607 |
| | Eylül | 1.6080 | 1.3497 |
| | Ekim | 1.5998 | 1.3604 |
| | Kasım | 1.5912 | 1.3561 |
| | Aralık | 1.5938 | 1.3467 |
| 2018 | Ocak | 1.6112 | 1.3220 |
| | Şubat | 1.6301 | 1.3198 |
| | Mart | 1.6227 | 1.3148 |
| | Nisan | 1.6156 | 1.3149 |
| | Mayıs | 1.5840 | 1.3387 |
| | Haziran | 1.5743 | 1.3474 |

ÖNEMLİ BAĞLANTILAR

Singapur İş, Ticaret ve Meslek Kuruluşları, Ticaret ve Sanayi Odaları

- Singapur Uluslararası Ticaret Odası (Singapore International Chamber of Commerce)
www.sicc.com.sg
- Singapur-Çin Ticaret ve Sanayi Odası (Singapore Chinese Chamber of Commerce and Industry)
english.sccci.org.sg
- Singapur-Hind Ticaret ve Sanayi Odası (Singapore Indian Chamber of Commerce and Industry)
www.sicci.com
- Singapur-Malay Ticaret ve Sanayi Odası (Singapore Malay Chamber of Commerce and Industry)
www.smcci.org.sg

Federasyonlar

- Singapur İş Federasyonu (Singapore Business Federation)
<http://www.sbf.org.sg/>
- Singapur Üreticiler Federasyonu (Singapore Manufacturing Federation)
<http://www.smfederation.org.sg/>
- Singapur Ulusal İşverenler Federasyonu (Singapore National Employers Federation)
www.sgemployers.com/

Resmi Kurumlar

- Singapur E-devlet sitesi: Bu sayfa üzerinden tüm kamu kurum ve kuruluşlarına erişim sağlanabilmektedir.
<http://www.gov.sg/>
- Singapur Ticaret ve Sanayi Bakanlığı (Ministry of Trade and Industry)
<http://www.mti.gov.sg/>
- Singapur Maliye Bakanlığı (Ministry of Finance)

www.mof.gov.sg/

- IE (International Enterprise) Singapore
www.iesingapore.gov.sg
- Ekonomik Kalkınma Kurumu (Economic Development Board of Singapore)
www.edb.gov.sg
- Singapur Gümrük İdaresi (Singapore Customs)
www.customs.gov.sg
- Singapur Merkez Bankası (Monetary Authority of Singapore)
[http://www.mas.gov.sg/](http://www.mas.gov.sg)
- Singapur Gelir İdaresi (Inland Revenue Authority of Singapore)
www.iras.gov.sg

SİNGAPUR'DAKİ BÜYÜK SÜPERMARKET ZİNCİRLERİ

1) NTUC FAIRPRICE

NTUC Fairprice Co-operative Ltd was founded by the labour movement in 1973, with a social mission to moderate the cost of living in Singapore. The first NTUC Welcome supermarket at Toa Payoh was opened by then Prime Minister Lee Kuan Yew on 22 July 1973. In 1983, NTUC Welcome merged with the Singapore Employees Co-operative to form NTUC Fairprice Co-operative Ltd.

From one supermarket, FairPrice has grown to become Singapore's largest retailer, with a network of more than 230 outlets comprising FairPrice supermarkets, FairPrice Finest, FairPrice Xtra, FairPrice Xpress and Cheers convenience stores. It has been in the market for 37 years. FairPrice also owns a Fresh Food Distribution Centre and a centralised warehousing and distribution company.

Contact Persons:

Ms. Karen Won
Deputy Group Category Manager
Address : NTUC Fairprice Co-operative Ltd
No. 1 Joo Koon Circle #13-01
Singapore 629117
Phone : +65-6592 1300
DID : +65-6592 1345
Fax : +65-6452 2241
E-mail : karen.won@fairprice.com.sg
Website : www.fairprice.com.sg

Ms. Sammi Loa
Deputy Group Category Manager
(International Sourcing)
Address : NTUC Fairprice Co-operative Ltd
No. 1 Joo Koon Circle #13-01
Singapore 629117
DID : +65-6888 1197
Fax : +65-6397 4020
E-mail : sammi.loa@fairprice.com.sg

Mr. Desmond Tan
Category Manager (International Sourcing)
Address : NTUC Fairprice Co-operative Ltd
No. 1 Joo Koon Circle #13-01
Singapore 629117
E-mail : desmond.tan@fairprice.com.sg

2) DAIRY FARM INTERNATIONAL HOLDINGS LTD



SİNGAPUR TİCARET MÜŞAVİRLİĞİ

Dairy Farm is a leading pan-Asian retailer. At 30th June 2010, the Group and its associates operated some 5,200 outlets; employed over 77,000 people in the region; and had total annual sales in 2009 exceeding US\$8 billion. The Group operates supermarkets, hypermarkets, health and beauty stores, convenience stores, home furnishings stores and restaurants under well-known local brands.

Dairy Farm International Holdings Limited is incorporated in Bermuda and has a premium listing on the London Stock Exchange, with secondary listings in Bermuda and Singapore. The Group's businesses are managed from Hong Kong by Dairy Farm Management Services Limited through its regional offices. Dairy Farm is a member of the [Jardine Matheson Group](#).

The Group operates under well-known local brands, including:

- Supermarkets - Wellcome in [Hong Kong](#), [Taiwan](#) and Vietnam, [ThreeSixty](#) and [Oliver's The Delicatessen](#) in Hong Kong, Jasons MarketPlace in Singapore, [Taiwan](#) and [Hong Kong](#), Cold Storage in [Singapore](#) and [Malaysia](#), Giant in [Malaysia](#) and Indonesia, Shop N Save in Singapore, Hero in Indonesia and Foodworld in [India](#);
- Hypermarkets - Giant in [Malaysia](#), [Singapore](#), Indonesia and Brunei;
- Health and beauty stores - Mannings in [Hong Kong](#), [Macau](#) and [mainland China](#), Guardian in [Singapore](#), [Malaysia](#), Indonesia and Brunei, and Health and Glow in [India](#);
- Convenience stores - 7-Eleven in [Hong Kong](#), [Macau](#), Southern China and [Singapore](#), and Starmart in Indonesia; and
- Home furnishings stores - IKEA in [Hong Kong](#) and [Taiwan](#).

The Group has a 50% interest in [Maxim's](#), Hong Kong's leading restaurant chain.

- Cold Storage Singapore

Cold Storage has a well-earned reputation for fresh food and gourmet items. It operates 95 supermarkets – including six Market Place/Jasons and 50 Shop N Save supermarkets in Singapore. Both Cold Storage and Market Place/Jasons are mainly targeting at the sophisticated shopper while Shop N Save targets the more value-conscious customer. Cold Storage boasts its highest standards of fresh food handling, with an HACCP (Hazard Analysis and Critical Control Point) certified Fresh Food Distribution Centre that runs daily deliveries to all outlets.

Cold Storage Operates 39 Cold Storage supermarkets strategically located across Singapore in city center, affluent suburbs and HDB estates. Cold Storage aims to put a world-class system in place to deliver total quality with higher efficiency and increased customer satisfaction.

Contact Person:

Ms. Sophie Tan

Merchandise Manager

Address : 21 Tampines North Drive 2 #03-01 Singapore 528765

Phone : +65 6891 8000

Fax : +65-6784 5109

Email : stan@coldstorage.com.sg

Website : <http://www.coldstorage.com.sg>

- Giant Hypermarket

There are eight Giant hypermarkets in Singapore. The hypermarket format features a wide range of merchandise, from casual wear to fresh food and groceries. It has a popular Fresh Market section that



SİNGAPUR TİCARET MÜŞAVİRLİĞİ

sells a broad selection of fresh local fruits, vegetables, meat and seafood. Giant's marketing strategy of "Low Prices, Big Variety and Great Value" has ensured the chain retains its popularity in the heartlands.

Contact Person:

Mr. Bernard Chia
Merchandise Director

Address : 21 Tampines North Drive 2 #03-01, Singapore 528765
Tel : (65) 6891 8000
DID : (65) 6891 8448
Fax : (65) 6784 5698
Email : bchia@coldstorage.com.sg
Website : <http://www.giantsingapore.com.sg>

- 7-Eleven

7-Eleven has an extensive network of more than 400 stores located island-wide. It operated its first franchise back in 1988. 7-Eleven is the premier convenience store retailer that has grown from strength to strength. Through the years, it has stayed focused on the fundamental principle in retail -- winning the customer.

21 Tampines North Drive 2 #03-01, Singapore 528765
Tel : (65) 6891 8200 / 6891 8000
Fax : (65) 6784 0259
Contact : Ms. Lillienne Chong
Email : lchong@7-eleven.com.sg

3) SHENG SIONG SUPERMARKET PTE LTD

Sheng Siong Supermarket was incorporated in 1985. Now they have 23 outlets in all over Singapore. In 2008, the turnover and profit figures achieved record highs. Group turnover was S\$667 million, or US\$436 million. It actively searches for new outlets to expand its retail network and reach to consumers. The supermarket chain prides itself on having lower prices, shorter queues, fresh food and excellent service. It is now the third-largest retailer by sales volume in Singapore.

Contact Person:

Mr. Lim Hock Chee
Managing Director

Address : 6 Mandai Link Singapore 728652
Tel : +65-6895 1888
Fax : +65-6269 8265
Email : management@shengsiong.com.sg / contact@shengsiong.com.sg
Website : www.shengsiong.com.sg

4) GLOBAL HALAL HUB

MyOutlets Global Halal Hub is a Value HALAL Supply Chain Platform founded in 2013 with the objective to develop, promote, distribute and globalize HALAL certified products from emerging SMEs in the food manufacturing industry. This is done through a structured sales and marketing platform and other value



SİNGAPUR TİCARET MÜŞAVİRLİĞİ

added services that the parent company MyOutlets offers. Today, Global Halal Hub carries more than 4,000 certified Halal Food & Beverages from more than 400 International SMEs. Its businesses have expanded from Singapore to regional countries such as Malaysia, Korea, Japan and China, and the company is currently exploring expansion into Thailand, New Zealand, Australia, Iran, Sri Lanka, India and Turkey.

Contact Person:

Mr. Malek Mattar

Director of Strategic Corporate Development

Address : 750 Chai Chee Road, Viva Business Park #01-07 Singapore 469000

Tel : +65- 6250 2360

Email : enquiry@myoutlets.com.sg

Website : <http://www.globalhalalhub.com.sg/>

5) MUSTAFA CENTRE

Mustafa has seen impressive growth since its inception. The first shop was established in 1971 in Campbell Lane in Little India, selling readymade garments. Today, customers can get almost anything from over 75,000 items displayed on four levels covering an area of 70,000 Sq.ft within the six story building. The business concept of offering other services such as Foreign Exchange, Travel, and a Hotel, has helped in contributing to the growth of the business.

Contact Persons:

Mohamed Ali

Purchasing Manager

Phone : (65) 62955855 / 0548

DID : (65) 6419 0548

Fax : (65) 6419 0548

Email : mohdali@mustafa.com.sg

Website : www.mustafa.com.sg

Ms. Sheik Rajena

Regional Director

Mohamed Mustafa & Samsuddin Co. Pte. Ltd

Address : Blk 668 #02-18 Chander Road,
Singapore 210668

Phone : +65 91688886

Email : rajena@mustafa.com.sg

6) STRAITS MARINE SUPPLY

Straits Marine Supply Pte Ltd is the leading importer and distributor of Turkish and Mediterranean food such as cheese, tea, coffee, olive, olive oil, sparkling water, pulses, pickle, canned vegetable, tomato/pepper paste, spice, baklava, Turkish delight, etc. They represent a wide range of well-known brands from Turkey and distribute products to ships and local markets, hotels, restaurants, airlines, and other food establishment in Singapore. The company has since established itself in Singapore solidly with their prompt and reliable services to customers and strong support through long lasting relationships with suppliers and affiliates.

Contact Person:

Edita Grapci

Managing Director

Straits Marine Supply Pte Ltd

Address : 8 Shenton Way #38-02 AXA Tower Singapore 068811

Phone : (65) 6221 3608

Fax : (65) 6221 3975

Email : ship@straitsmarinesupply.com

Website : www.straitsmarinesupply.com

YAŞ MEYVE SEBZE SEKTÖRÜ FİRMALAR

**SİNGAPUR TİCARET MÜŞAVİRLİĞİ**

| Company Name | Address | Phone | Fax | Website | Email |
|--|--|--------------|--------------|---|-----------------------------------|
| Aries Fresh Pte Ltd | Wholesale Centre 10 Pasir Panjang #01-417 Singapore 110010 | +65 67736273 | +65 67736281 | http://www.ariesfresh.com | ariesf@singnet.com.sg |
| Arvee International Pte Ltd | International Plaza 10 Anson Road #27-09 Singapore 079903 | +65 62278131 | +65 62259348 | | arvee@singnet.com.sg |
| Associated Local Industries Pte Ltd | 94E Jalan Senang Singapore 418472 | +65 62430266 | +65 62439981 | http://www.sjlowbros.com | sjlow@singnet.com.sg |
| Bai-Quo Pte Ltd | 23 Pasir Panjang Wholesale Centre #01-176/178 Singapore 110023 | +65 67792922 | +65 67771473 | | vp@baiquo.com |
| Ban Choon Marketing (Pte)Ltd | Pasir Panjang Wholesale Centre Blk 21 Pasir Panjang Road #01-142 Singapore 110021 | +65 67777333 | +65 67771400 | | chtan@banchoon.com.sg |
| Be Fresh Pte Ltd | 22 Senoko Way Singapore 758044 | +65 67780150 | +65 67797290 | | befresh@singnet.com.sg |
| Bee Seng Fruit Supply Pte Ltd | 25 Pasir Panjang Wholesale Centre #01-200/2001 Singapore 110025 | +65 67748108 | +65 67748300 | http://www.bs8108.com | bsfs8108@gmail.com |
| Ben Foods (S) Pte Ltd | Jurong 1 Fishery Port Rd Singapore 619729 | +65 67786655 | +65 67772869 | http://www.benfoods.com | info@benfoods.com |
| Benelux Flowers & Food Pte Ltd | 245 Pandan Loop Singapore 128428 | +65 67796890 | +65 67797203 | http://www.beneluxproduce.com | sales@beneluxproduce.com |
| Centrum Link Pte Ltd | 6C Dalkeith Road Singapore 299625 | +65 62970227 | +65 62966346 | http://www.centrumlink.com.sg | sales@centrumlink.com.sg |
| Century Global Pte Ltd | 15 Enterprise Road Singapore 629836 | +65 62663512 | +65 62663513 | | francis.chua@centuryglobal.com.sg |
| Charoen Pokphand Intertrade(S) Pte Ltd | Tan Boon Liat Building 315 Outram Road #12-08B Singapore 169074 | +65 65387020 | +65 65386167 | | clarachow@cpisgp.com.sg |
| Chia Meng Hak | Pasir Panjang Wholesale Centre Blk 8 Pasir Panjang Rd #01-253 Singapore 118498 | +65 67759788 | +65 67766470 | | chiamh@singnet.com.sg |
| Chia Teck Shun Food Impex Co | Wholesale Centre Blk 13 Wholesale Centre #01-612 Singapore 110013 | +65 67796622 | +65 67789978 | | ctsfood@singnet.com.sg |
| Chia Yong Joo Trading Pte Ltd | Wholesale Centre Blk 13 Pasir Panjang Road #01-599 Singapore 110013 | +65 67789276 | +65 67790602 | | alan@chiayongjoo.com.sg |
| Chip Eng Foodstuffs Pte Ltd | 618 Jurong West Street 65 #11-434 Singapore 640618 | +65 62726050 | +65 63970807 | | chipeng@singnet.com.sg |
| Chop Nam Huat | Pasir Panjang Wholesale Centre Blk 6 Pasir Panjang Rd #01-226/227 Singapore 110006 | +65 67794988 | +65 67796091 | | cnh@chopnamhuat.com.sg |
| Chua Sia Heng Fresh Fruits Pte Ltd | 20 Pasir Panjang Wholesale Centre #01-139 Singapore 110020 | +65 67788222 | +65 67771439 | | cshffpl@singnet.com.sg |
| Country Foods Pte Ltd | 22 Senoko Way Singapore 758044 | +65 67534188 | +65 67520866 | http://www.countryfoods.com.sg | enquiries@countryfoods.com.sg |

**SİNGAPUR TİCARET MÜŞAVİRLİĞİ**

| | | | | | |
|--|---|--------------|--------------|---|------------------------------|
| Dabzee Enterprise Pte Ltd | Ruby Ind.Complex, Genting Blk 80 Genting Lane #04-02 Singapore 349565 | +65 68468076 | +65 68468964 | http://www.dabzee.com.sg | dabzee@singnet.com.sg |
| Eastern Green Marketing Pte Ltd | Wholesale Centre 9 Pasir Panjang Road #01-408 Singapore 110009 | +65 67747225 | +65 67747610 | | zoey@easterngreen.com.sg |
| Freshmart Singapore Pte Ltd | 218 Pandan Loop Singapore 128408 | +65 67797111 | +65 67796237 | | contactus@fmart.com.sg |
| Goh Joo Hin Pte Ltd | The Comtech (Lobby D) 60 Alexandra Terrace #03-28 Singapore 118502 | +65 64791900 | +65 64751900 | http://www.gjh.com.sg | food@gjh.com.sg |
| Golden Horn Pte Ltd | 3015A Ubi Road 1 #06-04 Singapore 408705 | +65 65470772 | +65 67417748 | http://www.goldenhorn.com.sg | sales@goldenhorn.com.sg |
| Gravuretech Supplies | 184 Boon Lay Drive #01-524 Singapore 640184 | +65 65633057 | +65 65602062 | | gtsupply@singnet.com.sg |
| Greatway Holdings Pte Ltd | 49A South Bridge Road Singapore 058681 | +65 65325333 | +65 65331922 | | greatway@starhub.net.sg |
| Hai Lian Enterprises | 6 Pasir Panjang Wholesale Centre #01/222/223 Singapore 110006 | +65 67781884 | +65 67790330 | http://www.ltcfood.com.sg | ltcfood@singnet.com.sg |
| Heng Guan Seng Kee Trading Pte Ltd | Wholesale Centre Blk 6 Pasir Panjang Rd #01-218/219 Singapore 110006 | +65 67786155 | +65 67782771 | | hgsk@pacific.net.sg |
| Hermann Laue (Pte)Ltd | Foo Wah Industrial Building 45 Jalan Pemimpin #06-00 Singapore 577197 | +65 62598267 | +65 62598854 | http://www.hela.com.sg | info@hela.com.sg |
| Hira Singh & Sons Pte Ltd | 14A Circular Road Singapore 049370 | +65 65332755 | +65 65325923 | http://www.ulespices.com | hotspice@pacific.net.sg |
| Hock Lam (1998) Pte Ltd | Fook Hai Building 150 South Bridge Rd #01-10 Singapore 058727 | +65 65339173 | +65 65350615 | http://www.hocklam.com.sg | hocklam@starhub.net.sg |
| Hock Seng Food Pte Ltd | 267 Pandan Loop Singapore 128439 | +65 67782282 | +65 67790186 | http://www.hockseng.com | bizopp@hockseng.com |
| Hong Food Supplier | Blk 20 Pandan Loop #01-157 Singapore 128355 | +65 67796332 | +65 67792701 | http://www.hongfood.com.sg | sales@hongfood.com.sg |
| Hu Lee Impex Pte Ltd | 16A Chin Bee Avenue Singapore 619945 | +65 62681616 | +65 62686116 | | hlimpex@singnet.com.sg |
| Huk Seng Marketing Pte Ltd | Wholesale Centre Blk 23 Pasir Panjang #01-176/178 Singapore 110023 | +65 67792922 | +65 67771473 | | vingpang@msn.com |
| Hupco Pte Ltd | 12&14 Chin Bee Avenue Singapore 619937 | +65 62666868 | +65 62668899 | | hupcohch@singnet.com.sg |
| Kee Wee Hup Kee Food Manufacture Pte Ltd | 24 Tuas Avenue 7 Singapore 639274 | +65 68610696 | +65 68615581 | http://www.keeweehupkee.com | kwhk@pacific.net.sg |
| Ken Hong Seng Tat Kee Trading | Blk 15 Woodlands Loop #01-58 Singapore 738322 | +65 67555733 | +65 67555433 | http://www.3eagle.com | khstkt@pacific.net.sg |
| Kian Seng Fresh Produce Pte Ltd | 230A Pandan Loop #03-01 Singapore 126415 | +65 67768566 | +65 67752577 | | ksfppl@singnet.com.sg |
| Kingdom Green Distributor Pte Ltd | Blk 1 Pasir Panjang Wholesale Center #03-05 Singapore 110001 | +65 67763637 | +65 67770850 | | kdggreen@singnet.com.sg |
| Kwek Sum Chuan Pte Ltd | 230A Pandan Loop Singapore 128416 | +65 67796733 | +65 67791883 | http://www.kweksumchuan.com.sg | sumchuan@kweksumchuan.com.sg |

**SİNGAPUR TİCARET MÜŞAVİRLİĞİ**

| | | | | | |
|---|--|--------------|--------------|---|---------------------------------|
| Lian Hup Co (1978) Pte Ltd | 230A Pandan Loop #03-04 Singapore 128416 | +65 67789422 | +65 67775069 | | lhpl1978@singnet.com.sg |
| Liang Guan Hak Kee | 321 Victoria Street #01-23 Singapore 180321 | +65 62973688 | +65 63925749 | | lghk@pacific.net.sg |
| Lim Thiam Chwee Food Supplier Pte Ltd | Pasir Panjang Wholesale Centre Blk 6 Pasir Panjang Road #01-222/223 Singapore 110006 | +65 67781884 | +65 67790330 | | ltcfood@singnet.com.sg |
| Meidi-Ya Singapore Company Pte Ltd | 4B Stanley Street Singapore 068723 | +65 62263651 | +65 63391114 | | meidiya@pacific.net.sg |
| Pancom Produce Pte Ltd | 1 Wholesale Centre #02-02 Singapore 110001 | +65 67793666 | +65 67793363 | | lee@pancom.com.sg |
| S.J. Low Brothers & Co. (Pte)Ltd | Joo Seng Warehouse 1 Upper Aljunied Link #08-02 Singapore 367901 | +65 62430266 | +65 62439981 | http://www.sjlowbros.com.sg | sales@sjlowbros.com.sg |
| Satoyu Trading Pte Ltd | Wholesale Centre 24 Pasir Panjang Road #01-187/188 Singapore 110024 | +65 67767721 | +65 67770545 | | alanloh@satoyu.com |
| Sea Bulk Pte Ltd | Wholesale Centre Blk 26 Pasir Panjang #01-212 Singapore 110026 | +65 67784568 | +65 67771631 | | sales@seabulk.net |
| Seasonal Produce (S) Pte Ltd | Cendex Centre 120 Lower Delta Rd #15-01 Singapore 169208 | +65 67568859 | +65 67559088 | | spch@seasonal.com.sg |
| Sin Hua Heng Kee & Co | Pasir Panjang Wholesale Centre Blk 12 Pasir Panjang Road #01-591 Singapore 110012 | +65 67796736 | +65 67777646 | | hsinhoe@singnet.com.sg |
| Sin Thye Pin Trading Pte Ltd | Tong Eng Building 101 Cecil Street #12-10 Singapore 069533 | +65 62222172 | +65 62240923 | | pinacle@singnet.com.sg |
| Singa Fresh Pte Ltd | Mount Elizabeth Medical Centre 3 Mount Elizabeth #02-09 Singapore 228510 | +65 67327262 | +65 67341837 | | singafresh@pacific.net.sg |
| Singapore Fruits Importers & Exporters Exchange Pte Ltd | PSA Vista 20 Harbour Drive #05-05A Singapore 117612 | +65 67794488 | +65 67793003 | | sfepl@singnet.com.sg |
| Sunshiny LLP | 25 Pasir Panjang Wholesale Centre #01-202/203 Singapore 110025 | +65 67748127 | | | yenkok@grt.com.my |
| Tai Sun (Lim Kee) Food Industries Pte Ltd | 255 Pandan Loop Singapore 128433 | +65 67796611 | +65 67782477 | http://www.taisun.com.sg | info@taisun.com.sg |
| The Factory Chocolat Pte Ltd | Midview Building 50 Bukit Batok Street 23 #06-07 Singapore 659578 | +65 68969776 | +65 68969960 | | thefactorychocolat@yahoo.com.sg |
| Think Fresh Trading Pte Ltd | 22 Pasir Panjang Wholesale Centre #01-148 Singapore 110022 | +65 67782621 | +65 67785948 | http://www.thinkfresh.com.sg | thinkfreshtrading@gmail.com |
| Thygrace Marketing | 26 Pasir Panjang Wholesale Centre #01-208 Singapore 110026 | +65 67740098 | +65 67759656 | http://www.thygrace-marketing.com | |

**SİNGAPUR TİCARET MÜŞAVİRLİĞİ**

| | | | | | |
|------------------------------------|---|--------------|--------------|---|----------------------------|
| Tong Seng Trading Co. Pte Ltd | 43 Hongkong Street Singapore 059682 | +65 65333317 | +65 65333819 | | tongcopl@pacific.net.sg |
| TOYOTA TSUSHO (SINGAPORE) PTE. LTD | Parkview Square 600 North Bridge Road #19-01 Singapore 188778 | +65 62223711 | +65 62225674 | http://www.toyotsu.com.sg | avalongoh@toyotsu.com.sg |
| Tung Shun Pte Ltd | Enterprise Hub 48 Toh Guan Road East #02-97 Singapore 608586 | +65 67788895 | +65 62739588 | http://www.firstfood.com.sg | contact@firstfood.com.sg |
| U Say Marketing Pte Ltd | 8A Admiralty Street #04-04 Singapore 757437 | +65 65705033 | +65 64845171 | http://www.usaymarketing.com | info@usaymarketing.com |
| Win Sin (Pte)Ltd | 12 Woodlands Link Singapore 738740 | +65 67574477 | +65 67559903 | http://www.win-sin.com | general@win-sin.com |
| Yeo Wholesale & Trading Pte Ltd | 6 Pasir Panjang Wholesale Centre #01-221 Singapore 110006 | +65 67761225 | +65 67788123 | | sammy_yeo@hotmail.com |
| Yew Hwa Foodstuff Enterprise | 15 Woodlands Loop #03-50 Singapore 738322 | +65 67598133 | +65 67593783 | | yewhwa@yahoo.com |
| FreshDirect Pte Ltd | 17 Pasir Panjang Wholesale Centre #01-119/120 Singapore 110017 | +65 67754454 | +65 67774454 | http://www.freshdirect.com.sg | inquiry@freshdirect.com.sg |
| Kyoho Marketing Pte Ltd | Far East Shopping Centre 545 Orchard Road #16-09 Singapore 238882 | +65 68849136 | +65 68849137 | http://www.kyoho.com.sg | enquiries@kyoho.com.sg |
| Seng Hong Co.(Pte) Ltd | 8 Hongkong Street Singapore 059651 | +65 65354888 | +65 65357325 | http://www.senghong.com | sales@senghong.com |

GIDA SEKTÖRÜ FİRMALAR

| Company Name | Address | Phone | Fax | Website | Email |
|---------------------------------------|---|--------------|---------------------------|---|-------------------------------|
| Ajinomoto (Singapore) Pte Ltd | PSA Building 460 Alexandra Road #11-04/05 Singapore 119963 | +65 62572022 | +65 62576866 | http://www.ajinomoto.com.sg | enquiry@ajinomoto.com.sg |
| Alltrust International Pte Ltd | 5 Ubi Link Singapore 408548 | +65 68465933 | +65 67460633 | http://www.alltrust.com.sg | sales@alltrust.com.sg |
| Angliss Singapore Pte Ltd | 232 Pandan Loop Singapore 128420 | +65 67788787 | +65 67783966 (General) | http://www.angliss.com.sg | enquiry@angliss.com.sg |
| Antioch Singapore Trading Pte Ltd | King George Building 246C King George's Avenue Singapore 208577 | +65 62223622 | +65 62215750 | http://www.antiochspore.com.sg | priscilla@antiochspore.com.sg |
| Aries Fresh Pte Ltd | Wholesale Centre 10 Pasir Panjang #01-417 Singapore 110010 | +65 67736273 | +65 67736281 | http://www.ariesfresh.com | enquiry@ariesfresh.com |
| Asia Canning Manufacturer (S) Pte Ltd | 3017 Bedok North Street 5 #03-08 Singapore 486121 | +65 67481520 | +65 67482194 | http://www.leekaya.com.sg | sales@leekaya.com.sg |
| Ben Foods (S) Pte Ltd | Jurong 1 Fishery Port Rd Singapore 619729 | +65 67786655 | +65 67772869 | http://www.benfoods.com | info@benfoods.com |
| BH Fresh Food Pte Ltd | 6 Chin Bee Crescent Singapore 619892 | +65 62683423 | +65 62626696 | http://www.bhfreshfood.com | bhfood@singnet.com.sg |

**SİNGAPUR TİCARET MÜŞAVİRLİĞİ**

| | | | | | |
|---|---|--------------|--------------|---|--|
| Chin Seng Moh (Import & Export) Pte Ltd | 6 Chin Bee Drive Singapore 619856 | +65 62624262 | +65 62644567 | http://www.chinsengmoh.com | philipyap@csm.com.sg |
| Chun Cheng Fishery Enterprise Pte Ltd | 1 Second Chin Bee Road Singapore 618768 | +65 62666566 | +65 62666966 | http://www.chuncheng.com | enquiry@chuncheng.com |
| Clouet Trading Pte Ltd | 21 Tagore Lane Singapore 787479 | +65 64598133 | +65 64592867 | http://www.ayambrand.com.sg | enquiry@ayambrand.com.sg |
| Crustrade Pte Ltd | Tong Eng Building 101 Cecil Street #09-03/04 Singapore 069533 | +65 63237442 | +65 63230261 | http://www.crustrade.com | crustrad@singnet.com.sg |
| Dah Chong Hong Trading (S) Pte Ltd | 259 Pandan Loop Singapore 128435 | +65 67768588 | +65 67736276 | http://www.dch.com.sg | sales@dch.com.sg |
| Delinatural (Asia) Pte Ltd | Midview City 26 Sin Ming Lane #02-116 Singapore 573970 | +65 66591488 | +65 66594035 | http://www.nzn.com.sg | enquiry@nzn.com.sg |
| Directions Management Pte Ltd | Logistics Hub 31 Jurong Port Road #06-13 Singapore 619115 | +65 65151987 | +65 65154327 | http://www.dm-pl.com | enquiry@dm-pl.com |
| Do Better Trading | 5 Jalan Tepong Singapore 619325 | +65 67791748 | +65 67774596 | http://www.dobetter.com.sg | anne@dobetter.com.sg |
| Eng Bee Paper Merchant (Pte)Ltd | 15 Fourth Chin Bee Road Singapore 619703 | +65 62661822 | +65 62611569 | http://www.engbee.com | sales@engbee.com |
| Fu Zhong Hua (Imp & Exp) Pte Ltd | Wcega Plaza 1 Bukit Batok Crescent #07-54 Singapore 658064 | +65 68722821 | +65 68726513 | http://www.fzh.com.sg | sales@fzh.com.sg |
| Goh Yeow Seng (Pte)Ltd | Woodlands Spectrum 2 Woodlands Sector 1 #03-24 Singapore 738068 | +65 64421442 | +65 64431779 | http://www.gohyeowseng.com.sg | isabelle@gohyeowseng.com.sg |
| Golden Horn Pte Ltd | 3015A Ubi Road 1 #06-04 Singapore 408705 | +65 65470772 | +65 67417748 | http://www.goldenhorn.com.sg | sales@goldenhorn.com.sg |
| H.L.Yong Co. (Pte)Ltd | 43 Jalan Pemimpin Singapore 577192 | +65 62583744 | +65 62589572 | http://www.hlyong.com | sales@hlyong.com |
| Hai Lian Enterprises | 6 Pasir Panjang Wholesale Centre #01/222/223 Singapore 110006 | +65 67781884 | +65 67790330 | http://www.ltcfood.com.sg | ltcfood@singnet.com.sg |
| Harry Chung Co. Pte Ltd | Blk 4008 Depot Lane #01-84 Singapore 109762 | +65 62730149 | +65 62738214 | http://www.xiechun.com | xiechun@xiechun.com.sg |
| Hela Spice Singapore Pte Ltd | Foo Wah Industrial Building 45 Jalan Pemimpin #06-00 Singapore 577197 | +65 62598267 | +65 62598854 | http://www.helaspice.com | info.sg@helaspice.com |
| Hira Singh & Sons Pte Ltd | 14A Circular Road Singapore 049370 | +65 65332755 | +65 65325923 | http://www.ulespices.com | kulbir@ulespices.com |
| Hock Lam (1998) Pte Ltd | Fook Hai Building 150 South Bridge Rd #01-10 Singapore 058727 | +65 65339173 | +65 65350615 | http://www.hocklam.com.sg | hocklam@starhub.net.sg |
| Huamao Agencies Sdn Bhd | Aljunied Industrial Complex Blk 625 Aljunied Road #02-02 Singapore 389836 | +65 67438883 | +65 67468570 | http://www.ehuamao.com | huamao@singnet.com.sg |
| Imei (Exim) Pte Ltd | Eunos Warehouse Complex 3 Kaki Bukit Road 2 #01-04 Singapore 417837 | +65 67430123 | +65 67437323 | http://www.imei.com.sg | sales@imei.com.sg |
| Itochu Singapore Pte Ltd | Republic Plaza 9 Raffles Place #41-01 Singapore 048619 | +65 62300400 | +65 62300560 | http://www.itochu.com.sg | info@itochu.com.sg |
| Ja Lan Tiong Pte Ltd | 69 Quality Road Singapore 618822 | +65 62688700 | +65 62684427 | http://www.jalantiong.com | sales@jalantiong.com |

**SİNGAPUR TİCARET MÜŞAVİRLİĞİ**

| | | | | | |
|---|---|-------------------------|--------------|---|-----------------------------|
| Jurong Cold Store Pte Ltd | 11 Chin Bee Drive Singapore 619862 | +65 62682335 | +65 62659848 | http://www.jurongcoldstore.com | lee.ww@jurongcoldstore.com |
| Ken Hong Seng Tat Kee Trading | Blk 15 Woodlands Loop #01-58 Singapore 738322 | +65 67555733 | +65 67555433 | http://www.3eagle.com | enquiry@3eagle.com |
| Kian Eng Hang Food Industries Import & Export Pte Ltd | Enterprise Centre 20 Bukit Batok Crescent #05-13 Singapore 658080 | +65 67631998 | +65 67631088 | http://www.kehfood.com | andygan3@gmail.com |
| Kirei Japanese Food Supply (Pte)Ltd | 13 Jalan Kilang Singapore 159413 | +65 67792128 | +65 67796471 | http://www.kireifood.com.sg | kirei@kireifood.com.sg |
| Kong Hwa Chan Trading Pte Ltd | Foodaxis@Senoko 1 Senoko Avenue #01-02/03 Singapore 758297 | +65 62766535 | +65 62766545 | http://www.khc.com.sg | admin@khc.com.sg |
| KSP Marketing Pte Ltd | 10 Woodlands Terrace Singapore 738435 | +65 62746108 | +65 62746198 | http://www.kspfoods.com | kspfood@singnet.com.sg |
| Kwang Hap Siang (S) Pte Ltd | Henderson Industrial Park 203 Henderson Road #01- 07 Singapore 159548 | +65 62741591 | +65 62708667 | http://www.khsfood.com | koh@khsfood.com |
| Kwang Yeow Heng Pte Ltd | Kwang Yeow Heng Building 30 Alexandra Lane #08-01 Singapore 119982 | +65 65338830 | +65 65381191 | http://www.skylight.com.sg | general@kyh.com.sg |
| Lam Kee Fisheries Pte Ltd | 121 Defu Lane 10 Singapore 539231 | +65 62880111 | +65 63820383 | http://www.lamkeeseafood.com | lamkee@singnet.com.sg |
| Li An Foodstuff Pte Ltd | 75 Tuas View Walk 1 Singapore 637615 | +65 68982112 | +65 68982002 | http://www.lianfood.com | email@lianfood.com |
| Lim Siang Huat Pte Ltd | CWT Commodity Hub 24 Penjuru Road Singapore 609128 | +65 62684144 | +65 62624144 | http://www.lshworld.com | sales@lshworld.com |
| Magli Enterprises (Far East) Pte Ltd | Manhattan House 151 Chin Swee Road #10-13 Singapore 169876 | +65 62358001 | +65 67331312 | http://www.magli.com.sg | foods@magli.com.sg |
| Maxwill (Asia) Pte Ltd | The Spire 10 Bukit Batok Crescent #10-01 Singapore 658079 | +65 68965333 | +65 68965335 | http://www.maxwill.com.sg | enquiry@maxwill.com.sg |
| Maya Manufacturing & Trading Co. (Pte)Ltd | PIL Building 140 Cecil Street #09-02 Singapore 069540 | +65 65351555 | +65 65344508 | http://www.maya.com.sg | contact@maya.com.sg |
| Meyer International Marketing Pte Ltd | MacTech Industrial Building 2 Kallang Pudding Rd #07- 01/02/03 Singapore 349307 | +65 68410018 | +65 68410028 | http://www.mim.com.sg | mktg@mim.com.sg |
| Naspac Marketing Pte Ltd | 13 Senoko South Road Singapore 758074 | +65 65117300 | +65 67597303 | http://www.naspac.com.sg | naspac@singnet.com.sg |
| Natrad Food Pte Ltd | 149 Ubi Avenue 4 Singapore 408778 | +65 67469498 | +65 67459965 | http://www.natradfood.com | natrad@natradfood.com |
| New Eastern (1971) Pte Ltd | CES Building 69 Ubi Crescent #04-06 Singapore 408561 | +65 62968777 3 lines | +65 62986661 | http://www.neweastern.com.sg | enquiries@neweastern.com.sg |
| North South Pte Ltd | 19 Chin Bee Avenue Singapore 619941 | +65 62620100 | +65 62680688 | http://www.northsouth.com.sg | nspl@wontonpastry.com |
| Optimal Corporation Pte Ltd | Henderson Industrial Park Blk 205 Henderson Road #02-02 Singapore 159549 | +65 65320616 | +65 65325396 | http://www.drhauschka.com.sg | info@optimal.com.sg |
| Pan Seas Enterprises (Pte)Ltd | Jurong Central Fish Market 35B Fishery Port Road Singapore 619744 | +65 62642233 | +65 62650839 | http://www.panseas.com | sales@panseas.com.sg |

**SİNGAPUR TİCARET MÜŞAVİRLİĞİ**

| | | | | | |
|---|--|-------------------------|--------------|---|--|
| Pin Corporation Pte Ltd | 2 Mandai Link Singapore 728664 | +65 67558758 | +65 67535059 | http://www.pincorpn.com.sg | enquiry@pincorpn.com.sg |
| Raaz Enterprises Pte Ltd | 49 Dunlop Street Singapore 209378 | +65 62912127 | +65 62915503 | http://www.raazepl.com | raazent@singnet.com.sg |
| Rong-Yao Pte Ltd | Wine Bond 14 Chin Bee Road Singapore 619824 | +65 67780150 | +65 67797290 | http://www.rongyao.com.sg | enquiry@rongyao.com.sg |
| S.J. Low Brothers & Co. (Pte)Ltd | 94E Jalan Senang Singapore 418472 | +65 62430266 | +65 62439981 | http://www.sjlowbros.com | sjlow@singnet.com.sg |
| Santa Boeki Pte Ltd | 15 Chin Bee Crescent Singapore 619897 | +65 62658560 | +65 62652682 | http://www.santaboeki.com | santacom@singnet.com.sg |
| Seasonal Produce (S) Pte Ltd | Cendex Centre 120 Lower Delta Rd #15-01 to 08 Singapore 169208 | +65 67568859 | +65 67559088 | http://www.seasonal.com.sg | spch@seasonal.com.sg |
| Seawaves Frozen Food Pte Ltd | 206 Pandan Loop Singapore 128397 | +65 62658883 | +65 62681368 | http://www.seawaves.com.sg | seawaves@singnet.com.sg |
| Seng Hong Co.(Pte) Ltd | 8 Hongkong Street Singapore 059651 | +65 65354888 | +65 65357325 | http://www.senghong.com | sales@senghong.com |
| Shao Tong Chuan Vegetarian Foods Mfg (SG) Pte Ltd | KA Foodlink 171 Kampong Ampat #06-08 Singapore 368330 | +65 62891808 | +65 63833086 | http://www.hkkamkee.com | hkkamkee@hkkamkee.com |
| Sing Long Foodstuff Trading Co. Pte Ltd | 22 Senoko Crescent Singapore 758275 | +65 62845254 | +65 62897351 | http://www.singlong.com | nya01@singnet.com.sg |
| Singapore Food Industries Ltd | 234 Pandan Loop Singapore 128422 | +65 67784466 | +65 67784238 | http://www.sats.com.sg | info_enquiry@sats.com.sg |
| Sri Vinayaka Exports Pte Ltd | Jurong Food Hub 41 Jalan Tepong Singapore 619348 | +65 64669937 | +65 64665361 | http://www.svex.com.sg | info@svex.com.sg |
| Swiss Singapore Overseas Enterprises Pte Ltd | Shenton House 3 Shenton Way #14-01 Singapore 068805 | +65 62218455 | +65 62224984 | http://www.swiss-singapore.com | ssoe.singapore@adityabirla.com |
| Tai Eng Pte Ltd | 27/27A Hong Kong Street Singapore 059666 | +65 65336597 6 lines | +65 65356568 | http://www.taieng.com | taieng@singnet.com.sg |
| Tai Hua Food Industries Ltd | 12 Jalan Besut Singapore 619566 | +65 62659911 | +65 62654077 | http://www.taihua.biz | taihua@singnet.com.sg |
| Tan Heng Lee Co. (Pte)Ltd | Tan Heng Lee Building 1 Harvey Road Level 3 Singapore 369610 | +65 62859788 | +65 62853505 | http://www.tanhenglee.com.sg | enquiry@tanhenglee.com.sg |
| The Organic Paradise Pte Ltd | Pantech Industrial Complex Blk 194 Pandan Loop #06-27 Singapore 128383 | +65 68726968 | +65 68724837 | http://www.organic-paradise.com.sg | orgpar@singnet.com.sg |
| Times Chemicals Pte Ltd | Pines Industrial Building 240 MacPherson Road #05-02 Singapore 348574 | +65 67472022 | +65 67475676 | http://www.timeschemicals.com.sg | timeschemicals@gmail.com |
| Tong Seng Produce Pte Ltd | 33 Senoko South Road Singapore 58085 | +65 67566128 | +65 67566756 | http://www.tspsonghe.com.sg | tspltd@tspsonghe.com.sg |
| Toyota Tsusho Asia Pacific PTE. LTD | Parkview Square 600 North Bridge Road #19-01 Singapore 188778 | +65 62223711 | +65 62225674 | http://www.toyotsu.com.sg | avalongoh@toyotsu.com.sg |
| Trimeta Asia Pte Ltd | 518 Jelapang Rd #06-261 Singapore 670518 | +65 63147259 | +65 62227787 | http://www.trimetagroup.com | kingc@pacific.net.sg |
| Vega Foods Corp Pte Ltd | Cendex Centre 120 Lower Delta Road #14-01 Singapore 169208 | +65 64110690 | +65 62914527 | http://www.vegafoods.com | info@vegafoods.com |

**SİNGAPUR TİCARET MÜŞAVİRLİĞİ**

| | | | | | |
|--------------------------------------|---|--------------|--------------|---|--|
| JFC Singapore Pte Ltd | 3C Toh Guan Road East Singapore 608832 | +65 65678200 | +65 65670832 | http://jfc.com.sg/ | enquiries@yamakawa.com.sg |
| Yit Hong Pte Ltd | CWT Distripark 24 Jurong Port Road #04-03/05 Singapore 619097 | +65 68965189 | +65 68965187 | http://www.yithong.com | sales@yithong.com |
| YLF Marketing Pte Ltd | 12 Woodlands Loop #04-03 Singapore 738283 | +65 67550177 | +65 67520155 | http://www.ylf.com.sg | candy@ylfgroup.com |
| Yong Wen Food Industries (S) Pte Ltd | 30B Quality Road Singapore 618826 | +65 67778100 | +65 67773100 | http://www.ywgroup.com.sg | axton@ywgroup.com.sg |

| | | |
|---|---|---|
|  | Singapur Gıda Ürünleri Sektörel Ticaret Heyeti |  |
| TASLAK PROGRAM | | |
| 25 Kasım 2019 | İstanbul'dan Hareket (TK 54 - 01:55 Kalkış, 17:35 Singapur Varış) | |
| | Otele Transfer ve Serbest Zaman | |
| 26 Kasım 2019 | Singapur Pazarı Bilgilendirme Toplantısı | |
| | İkili İş Görüşmeleri | |
| | Heyet Akşam Yemeği | |
| 27 Kasım 2019 | Resmi Kurum Ziyaretleri | |
| | Market Ziyaretleri | |
| 28 Kasım 2019 | Serbest Zaman | |
| | Singapur'dan Hareket (TK 55 - 23:35 Kalkış, 06:15 İstanbul Varış) | |

| | |
|--|---|
| Katılım Ücreti | 1.500 ABD Doları |
| Katılım Ücretine Dahil Olan Hizmetler | İstanbul çıkışlı gidiş dönüş ekonomi sınıfı uçak bileti Singapur'da 3 gece konaklama Singapur havaalanı transferleri ve program kapsamındaki şehir içi heyet transferleri İkili iş görüşme organizasyon masrafları Katılımcı firma tanıtım kitapçığı ve diğer tanıtım faaliyetleri Program kapsamındaki heyet akşam yemeği |
| Katılım Ücretinin Yatırılacağı Hesap Numarası | EGE İHRACATÇI BİRLİKLERİ GENEL SEKRETERLİĞİ TÜRKİYE HALK BANKASI / ALSANCAK ŞUBESİ ŞUBE KODU: 731 IBAN: TR05 0001 2009 7310 0053 0002 66 (ABD Doları Hesabı) (Açıklama bölümüne Singapur Ticaret Heyeti Katılım Bedeli yazılmalı ve başvuru yapan firma ile ödemeyi gerçekleştiren firma aynı olmalıdır) |